

PROMAC VBS-1610-EU vertikale Metallbandsäge

► Sehr stabile, leistungsstarke und präzise Metallbandsäge
in **PROMAC** Qualität

Das besondere Getriebekonzept ermöglicht vielfältige Sägeanwendungen

**Profi-Line****FEATURES**

- Hochleistungs-Metallbandsäge mit extragroßem Tisch
- allseits neigbarer Arbeitstisch
- leicht ablesbare Blattspannungsanzeige
- Variable Geschwindigkeitseinstellung für hocheffizientes Sägen
- Bi-Metall Sägebandschweißung,- Schleifer -, und Schneider

LIEFERUMFANG

- incl. 24V Maschinenleuchte
- incl. Sägeblattreinigungssystem, Blasedüse
- Sägebandreinigungsbürste
- Montagezubehör
- BI-Metall-Sägeband 3175 x 6,35 x 14/18 Z



Schallemission: Schalldruckpegel(nach EN ISO 11202): Leerlauf Maximaldrehzahl LpA 81,2 dB(A)

PROMAC VBS-1610-EU vertikale Metallbandsäge

► Sehr stabile, leistungsstarke und präzise Metallbandsäge
in PROMAC Qualität

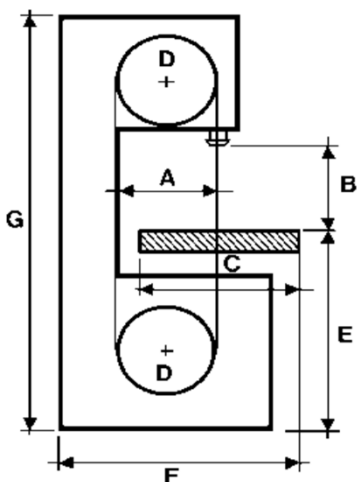
Das besondere Getriebekonzept ermöglicht vielfältige Sägeanwendungen

PROMAC

Profi-Line

TECHNISCHE DATEN

Artikelnummer	VBS-1610-EU
Sägebandgeschwindigkeit m/min	20 - 80 250 - 1000
Schnitthöhe (max) mm	250
Ausladung (mm)	393
Tischabmessungen (mm)	550 x 600 mm
Tischneigung	8° vor / zurück 15 ° R 12 ° L
Arbeitshöhe (mm)	1016
Gesamthöhe	1840 mm
Leistung	1,5 kW / 400 V 50Hz
Gewicht (kg)	408
Versandgewicht (kg)	510
EAN	7612375504729



ABMESSUNGEN (mm)

A	Ausladung	393
B	Schnitthöhe	250
C	Tischabmessungen	550 x 600 mm
D	Rollendurchmesser	408
E	Arbeitshöhe	1016
F	L x B	940 x 711
G	Gesamthöhe	1840

Für Druckfehler, Irrtümer, fehlerhafte Darstellung wird nicht gehaftet.

Weitere technische Daten und Zubehör finden Sie in der Bedienungsanleitung.

JPW
INDUSTRIES