

**9908**

**9909**

**9984**

**9985**

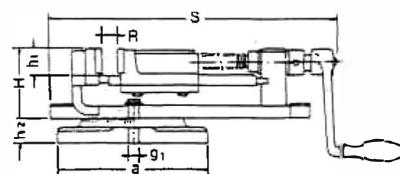
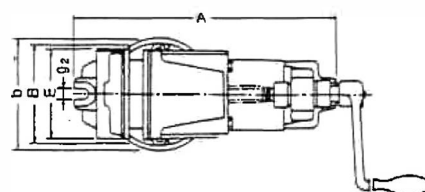
INDUSTRIE-SCHRAUBSTÖCKE  
ETAUX A FRAISER



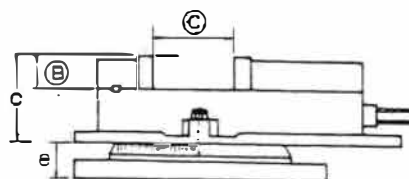
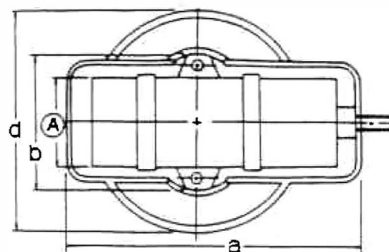
[www.promac.fr](http://www.promac.fr)

**PROMAC**<sup>®</sup>

**CE UK  
CA**



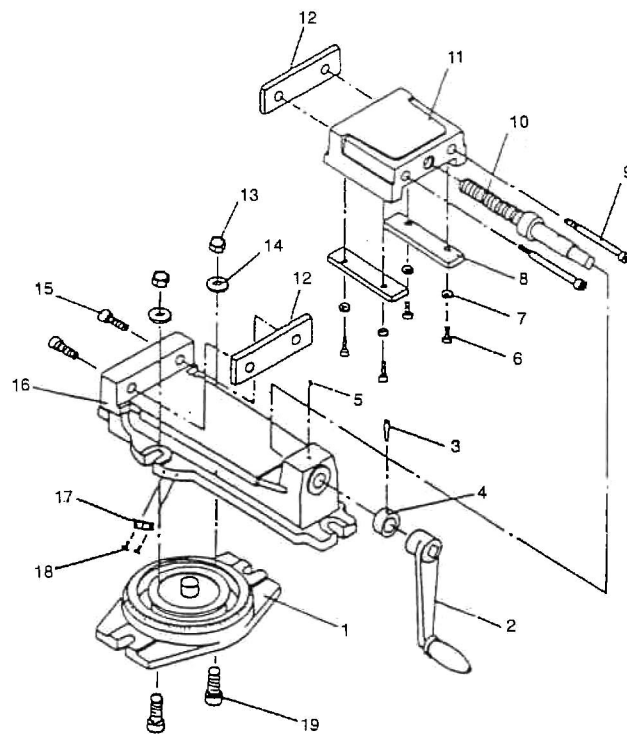
Modell Modèle	E	A	B	H	R	S	a	b	h1	h2	g1	g2	kg
9908	102	295	106	84	65	308	175	123	35	28	13	11 x 16	10
9985	132	362	129	98	85	378	209	148	37	33	12	12 x 18	17



Modell Modèle	A	B	C	a	b	c	d	e	kg	kg
9984	130	36	116	360	210	100	276	34	23	30
9909	152	46	140	420	242	119	320	41	33	43.5

**Modelle / Modèles 9908 + 9985**

1. Grundplatte / Base
2. Griff / Levier
3. Stift / Goupille
4. Büchse / Palier
5. Oeler / Huileur
6. Schraube / Vis
7. Scheibe / Rondelle
8. Platte / Plaque
9. Schraube / Vis
10. Spindel / Arbre
11. Gehäuse / Carcasse
12. Backe / Machoires
13. Mutter / Ecrrou
14. Scheibe / Rondelle
15. Schraube / Vis
16. Gehäuse / Carcasse
17. Skala / Echelle
18. Niete / Goupille
19. T-Nutenschraube / Vis en T

**Modelle / Modèles 9908 + 9985**

1. Grundplatte / Base
2. Gehäuse / Carcasse
3. Oeler / Huileur
4. Schraube / Vis
5. Büche / Palier
6. Griff / Levier
7. Spindel / Arbre
8. Nadellager / Roulement
9. Schlossmutter / Ecrrou
10. Schraube / Vis
11. Schraube / Vis
12. Segment / Segment
13. Gehäuse / Carcasse
14. Backe / Machoïre
15. Schraube / Vis
16. Platte / Plate
17. Führung / Guide
18. Mutter / Ecrrou
19. Scheibe / Rondelle
20. Skala / Echelle
21. Niete / Goupille
22. Schraube / Vis
23. Stift / Boulon
24. T-Nutenschraube / Vis en T

