

J-708597

CLOSED STAND GESCHLOSSENER STAND STAND FERMÉ

Closed Stand (Stock No. 708597)

for use with Model JSG-96 Disc/Belt Sander

WARNING: This product can expose you to chemicals including lead which is known to the State of California to cause cancer and birth defects or other reproductive harm. For more information go to <http://www.p65warnings.ca.gov>.

Bolt the JSG-96 Disc/Belt sander base to the closed stand with four 3/8" x 3" hex cap screws (Fig.1, Item A), four 3/8" lock washers (Fig.1, Item B), eight 3/8" flat washers (Fig.1, Item C), and four hex nuts (Fig.1, Item D). These fasteners come with the closed stand.

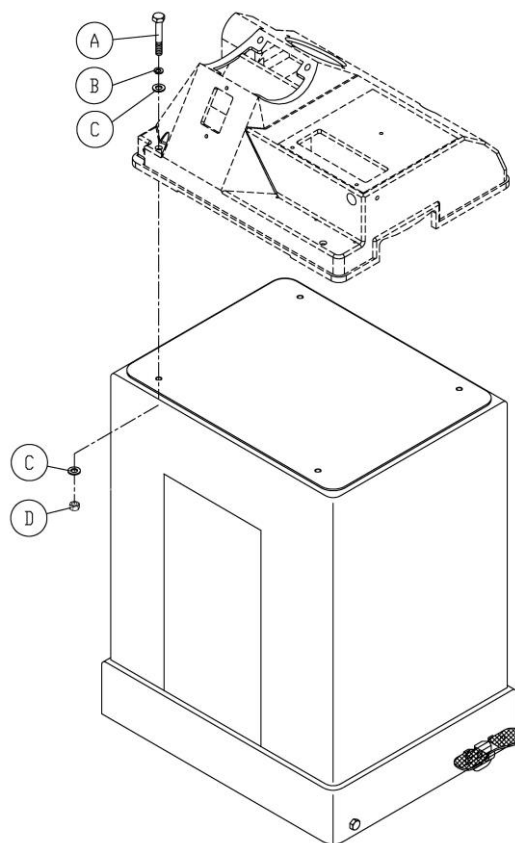


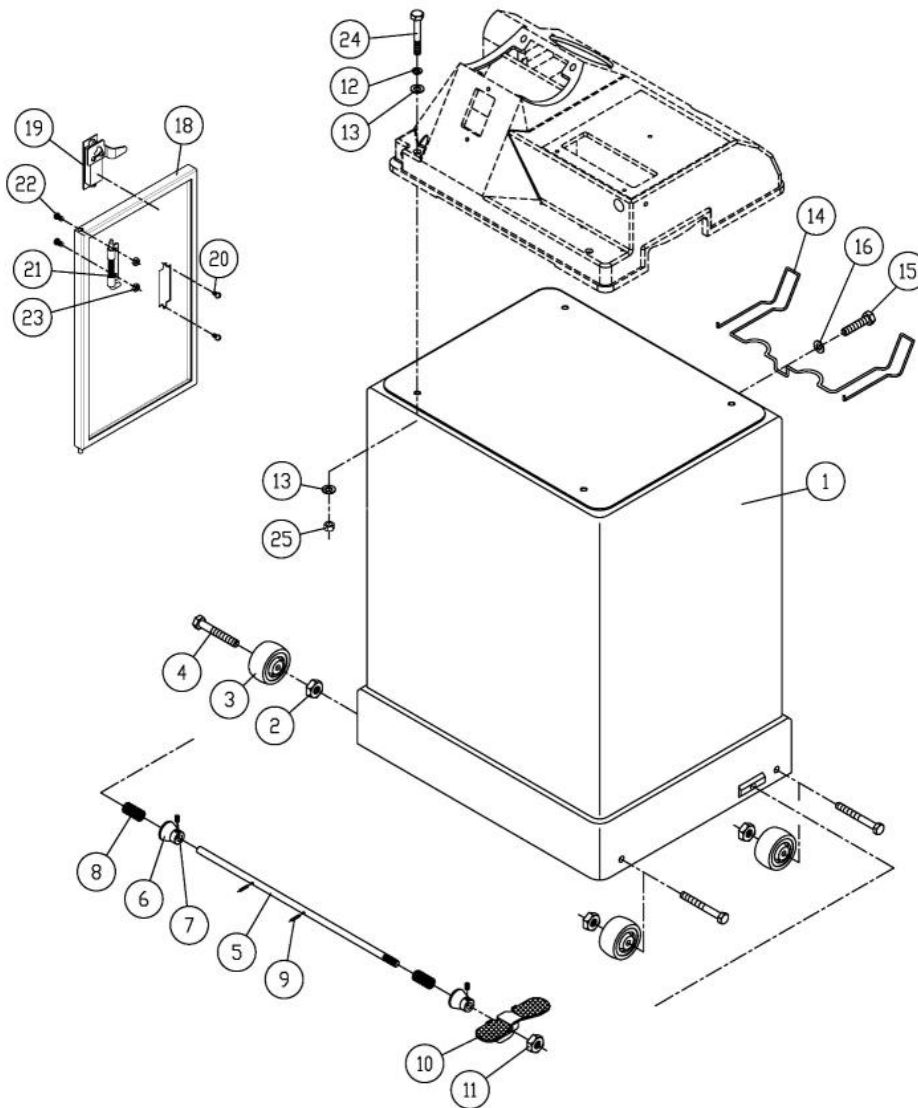
Fig.1



www.promac.fr



EXPLOSION DRAWING / ERSATZTEILZEICHNUNG / VUE ÉCLATÉE

J-708597

PART LIST / ERSATZTEILLISTE / LISTE DES PIÈCES DÉTACHÉES

J-708597

| Index No. | Part No. | Description | Size | Qty |
|-----------|------------|---|-------------|-----|
| 1 | JSC96-301A | Base / Sockel / Base | | 1 |
| 2 | JSC96-302 | Lock Nut / Sicherungsmutter / Contre-écrou | 3/8 | 4 |
| 3 | PJE-S05 | Wheel / Rad / Roue | | 4 |
| 4 | JSC96-304 | Hex Head Screw / Sechskantschraube / Vis à tête hexagonale | 3/8x2-1/2 | 4 |
| 5 | JSC96-305 | Shaft / Welle / Arbre | | 1 |
| 6 | PJN-S04 | Eccentric Cam / Exzenternocken / Came excentrique | | 2 |
| 7 | JSC96-307 | Set Screw / Stellschraube / Vis de réglage | M6x10 | 2 |
| 8 | JSC96-308 | Spring / Feder / Ressort | | 2 |
| 9 | JSC96-309 | Roll Pin / Spannstift / Goupille de roulement | 4x16 | 2 |
| 10 | PJN-S02 | Foot Brake / Fußbremse / Frein de pied | | 1 |
| 11 | JSC96-311 | Lock Nut / Sicherungsmutter / Contre-écrou | M10x1.5 | 1 |
| 12 | TS-0720091 | Lock Washer* / Sicherungsscheibe* / Rondelle de blocage* | 3/8 | 4 |
| 13 | TS-0680041 | Flat Washer* / Unterlegscheibe* / Rondelle plate* | 3/8 | 8 |
| 14 | JSC96-314 | Tool Shelf / Werkzeugablage / Tablette à outils | | 1 |
| 15 | TS-0060031 | Hex Head Screw* / Sechskantschraube* / Vis à tête hexagonale* | 3/8x3/4 | 1 |
| 16 | JSC96-316 | Washer* / Unterlegscheibe* / Rondelle* | 3/8x1-1/8 | 1 |
| 17 | JET-811T | Logo (Not Shown) / Logo (nicht abgebildet) / Logo (non illustré) | 8" x 11" | 1 |
| 18 | JSC96-318 | Door / Tür / Porte | | 1 |
| 19 | JSC96-319 | Latch / Riegel / Loquet | | 1 |
| 20 | JSC96-320 | Screw / Schraube / Vis | M3 | 2 |
| 21 | JSC96-321 | Door Pivot / Türzapfen / Pivot de la porte | | 1 |
| 22 | JSC96-127 | Screw / Schraube / Vis | 1/4x3/8 | 2 |
| 23 | TS-0561011 | Hex Nut / Sechskantmutter / Écrou hexagonal | 1/4 | 2 |
| 24 | TS-0060131 | Hex Head Screw* / Sechskantschraube* / Vis à tête hexagonale* | 3/8x3 | 4 |
| 25 | TS-0561031 | Hex Nut* / Sechskantmutter* / Écrou hexagonal* | 3/8 | 4 |
| | JWS25X-433 | Stripe (Black)(Not Shown) / Streifen (schwarz) (nicht abgebildet) / Bande (noire) (non illustrée) | 95 x 1800mm | 1 |
| | JSC96-HKC | Hardware Kit for Closed Stand (includes items marked with *) / Beschlagsatz für geschlossenen Ständer (enthält die mit * gekennzeichneten Teile) / Kit de quincaillerie pour le support fermé (comprend les éléments marqués d'un *) | | |



ENVIRONMENTAL PROTECTION

Protect the environment.

Your appliance contains valuable materials which can be recovered or recycled. Please leave it at a specialized institution.



This symbol indicates separate collection for electrical and electronic equipment required under the WEEE Directive (Directive 2012/19/EC) and is effective only within the European Union.

UMWELTSCHUTZ

Schützen Sie die Umwelt!

Ihr Gerät enthält mehrere unterschiedliche, wiederverwertbare Werkstoffe.

Bitte entsorgen Sie es nur an einer spezialisierten Entsorgungsstelle.



Dieses Symbol verweist auf die getrennte Sammlung von Elektro- und Elektronikgeräten, gemäß Forderung der WEEE-Richtlinie (2012/19/EU). Diese Richtlinie ist nur innerhalb der Europäischen Union wirksam.

PROTECTION DE L'ENVIRONNEMENT

Protégez l'environnement !

Votre appareil comprend plusieurs matières premières différentes et recyclables. Pour éliminer l'appareil usagé, veuillez l'apporter dans un centre spécialisé de recyclage des appareils électriques.



Ce symbole indique une collecte séparée des équipements électriques et électroniques conformément à la directive DEEE (2012/19/UE). Cette directive n'est efficace que dans l'Union européenne.



WARRANTY / GARANTIE

TOOL FRANCE guarantees that the supplied product(s) is/are free from material defects and manufacturing faults.

This warranty does not cover any defects which are caused, either directly or indirectly, by incorrect use, carelessness, damage due to accidents, repairs or inadequate maintenance or cleaning as well as normal wear and tear.

Further details on warranty (e.g. warranty period) can be found in the General Terms and Conditions (GTC) that are an integral part of the contract.

These GTC may be viewed on the website of your dealer or sent to you upon request.

TOOL FRANCE reserves the right to make changes to the product and accessories at any time.

TOOL FRANCE garantiert, dass das/die von ihr gelieferte/n Produkt/e frei von Material- und Herstellungsfehlern ist.

Diese Garantie deckt keinerlei Mängel, Schäden und Fehler ab, die - direkt oder indirekt - durch falsche oder nicht sachgemäße Verwendung, Fahrlässigkeit, Unfallschäden, Reparaturen oder unzureichende Wartungs- oder Reinigungsarbeiten sowie durch natürliche Abnutzung durch den Gebrauch verursacht werden.

Weitere Einzelheiten zur Garan können den allgemeinen Geschäftsbedingungen (AGB) entnommen werden.

Diese können Ihnen auf Wunsch per Post oder Mail zugesendet werden.

TOOL FRANCE behält sich das Recht vor, jederzeit Änderungen am Produkt und am Zubehör vorzunehmen.

TOOL FRANCE garantit que le/les produit(s) fourni(s) est/sont exempt(s) de défauts matériels et de défauts de fabrication.

Cette garantie ne couvre pas les défauts, dommages et défaillances causés, directement ou indirectement, par l'utilisation incorrecte ou inadéquate, la négligence, les dommages accidentels, la réparation, la maintenance ou le nettoyage incorrects et l'usure normale.

Vous pouvez trouver de plus amples détails sur la garantie dans les conditions générales (CG).

Les CG peuvent être envoyées sur demande par poste ou par e-mail.

TOOL FRANCE se réserve le droit d'effectuer des changements sur le produit et les accessoires à tout moment.