



WWW.JETTOOLS.COM

**MENUISERIE PROFESSIONNELLE**



**CATALOGUE**

**INDUSTRIE DES MÉTIERS DE L'ARTISANAT**

**2017/18**



# JET

## Traitement professionnel du bois

La marque JET est présente depuis plus de 50 ans en fabriquant des machines de traitement du bois professionnelles, robustes et fiables. JET est notamment le leader depuis 25 ans sur le marché des Etats-Unis.

Voici les raisons pour lesquelles vous devriez vous tourner vers la marque JET:

- Fiabilité – Des produits de qualité sur lesquels vous pouvez compter
- Qualité – Une sélection soignée des matériaux, des phases de test approfondies et une élaboration précise
- Large programme – Des machines de traitement du bois pour quasiment chaque application
- Un rapport qualité-prix équitable – La qualité ne doit pas être onéreuse
- Service professionnel – Notre personnel qualifié est présent pour vous, avant et après l'achat



## Qui sommes-nous?

### Un client estimé

Le groupe JPW INDUSTRIES est un leader mondial dans le domaine des machines pour le travail des métaux et du bois. La fabrication des outils est caractérisée par la minutie et la précision. Vous profitez de ces prestations avec des avantages sur les prix.

Grâce à son réseau de vente mondial d'organisations de distribution et à ses partenaires, JPW garantit une proximité sans pareil à ses clients sur le marché individuel. La grande disponibilité, le professionnalisme et le personnel hautement qualifié garantissent le meilleur service possible avant, pendant et après l'achat.



# CHAPITRES

## SCIAGE

Page 4

## TOURNAGE

Page 30

## PONÇAGE

Page 50

## RABOTER/FRAISER

Page 72

## PERÇAGE

Page 82

## ASPIRER

Page 87

## ACCESSOIRES

Page 100







## SCIE À CHANTOURNER

### JSS-16A-M

N° art. SAP : 1000-003-967

- Pour des rayons de coupe complexes sur de petites pièces en bois, aggloméré, panneau de fibres, contreplaqué et plastique
- Réglage précis de la fréquence de course de la scie
- Système électronique pour un réglage précis des courses de la lame
- Inclinaison réglable de la table de coupe de 0-45°
- Plage de vitesse variable de 550-1'600 courses/min
- Système de changement de lame rapide



Inclinaison réglable de la table de coupe de 0-45°



## DONNÉES TECHNIQUES

Informations	Détails
Puissance (V/kW)	230/0.12
Plage de vitesse (variable, courses/min)	400-1'600
Lame de la scie (mm)	127/130
Longueur de course (mm)	15
Profondeur de gorge (mm)	406
Dimensions de la table (mm)	410 x 253
Hauteur de coupe max. (90°/45°, mm)	50
Inclinaison de la table	0-45° à gauche
Dimensions (mm)	620 x 340 x 330
Poids (kg)	11.5
Livraison avec:	Jeux de 5 lames de scie

## ACCESSOIRES

Jeu de lames de scie à découper, 5-pces.

N° art.	Détails techniques
1000-002-004	5 lames de scie à découper, 10/15/18/20/25 TPI



Accessoires

→ P.102



# SCIE À CHANTOURNER

## JSS-354V-M

N° art. SAP : 1000-001-894

- Pivots de bras double pour une action de lame presque parfaitement parallèle
- Vitesses de lame variables à une plage de 400 – 1'400 courses par minute
- Longueur de course de 10 ou 20 mm en fonction des différentes tâches
- Utilise des lames avec ou sans goupille
- Profondeur de coupe maximum de 65 mm, plus grande que la plupart des autres machines
- Construction en fonte lourde afin de réduire les vibrations et de garantir la stabilité
- Protection des yeux, serre de retenue & buse de soufflerie des poussières pour une utilisation en toute sécurité



### DONNÉES TECHNIQUES

Informations	Détails
Puissance (V/kW)	230/0.12
Plage de vitesse (variable, courses/min)	400 – 1'400
Lame de la scie (mm)	130
Longueur de course (mm)	20
Profondeur de gorge (mm)	460
Dimensions de la table (mm)	460 x 230
Hauteur de coupe max. (90°/45°, mm)	60/45
Inclinaison de la table	45° à gauche – 10° à droite
Dimensions (mm)	640 x 290 x 380
Poids (kg)	27
Livraison avec:	scie à chantourner protection de lame transparente soufflerie d'air clé allen de 3 mm clé allen de 2,5 mm

### ACCESSOIRES

#### Jeu de lames de scie à découper, 6-pces.

N° art.	Détails techniques
1000-002-876	6 lames de scie à chantourner, 0,5 x 3,0 x 130 mm



Accessoires

**→ P.102**

# SCIE À CHANTOURNER

## JWSS-22B-M

N° art. SAP : 1000-004-184

- Le support de lame supérieur serre et tend la lame en une fois (brevet déposé)
- Le support de lame inférieur retirable se clipse rapidement et de manière sûre
- Large table en fonte de 600 x 322 mm offrant une surface de travail stable réduisant les vibrations
- Table rainurée pour des changements de lames rapides et aisés
- Capacité de gorge de 560 mm
- Plage de vitesses variable de 400 – 1'550 courses par minute
- Inclinaisons du bras de 45° à droite et de 40° à gauche, en maintenant la table de travail à plat pour une coupe plus précise



### DONNÉES TECHNIQUES

Informations	Détails	
Puissance (V/kW)	230/0.5	
Plage de vitesse (variable, courses/min)	400 – 1'550	
Lame de la scie, sans goupille (mm)	130	
Longueur de course (mm)	18	
Profondeur de gorge (mm)	560	
Dimensions de la table (mm)	600 x 322	
Hauteur de coupe max. (90°/45°, mm)	48/48	
Plage d'inclinaison du bras	45° à gauche – 45° à droite	
Diamètre extérieur du port de poussière (mm)	38	
Dimensions (mm)	838 x 394 x 445	
Poids (kg)	31	
Livraison avec:	scie à chantourner	crémaillère de lame
	4 x pieds de nivellement avec écrous hexagonaux	5 x lames, de type à dents larges
	2 x supports de lames inférieures	4 x rondelles en caoutchouc
	port de poussière	

### ACCESSOIRES

#### Support de scie à chantourner

N° art.	Détails techniques
1000-022-266	Réglage sur 4 hauteurs différentes



#### Supports de lames inférieures, 3-pces.

N° art.	Détails techniques
1000-022-248	Pré-charge aisée de différentes lames



Accessoires

**→ P.102**



# SCIE À RUBAN

## JWBS-9X

N° art. SAP : 1000-022-493

- Table de travail robuste en aluminium coulé, pouvant être inclinée jusqu'à 45°
- Idéal pour des travaux de routine précis
- Alimentation grâce à un moteur à induction silencieux
- Comprend une butée de positionnement précise et une jauge à onglets



## DONNÉES TECHNIQUES

Informations	Détails	
Puissance (V/kW)	230/0.35	
Diamètre de la roue (ø-mm)	240	
Capacité de coupe max. (hauteur/largeur, mm)	80/230	
Inclinaison de la table	0-45°	
Dimensions de la table (mm)	300 x 300	
Vitesse de la lame (m/min)	670	
Longueur de lame de la scie (mm)	1'575	
Largeur min. de lame de la scie / largeur max. de lame de la scie (mm)	3/10	
Hauteur de travail (mm)	-	
Dimensions (mm)	520 x 500 x 740	
Poids (kg)	17	
Livraison avec:	Port de poussière de ø 50 mm	Jauge à onglets
	Lame de la scie 6,3 x 0,35 mm	Butée de positionnement

## ACCESSOIRES

### Guide d'onglet

N° art. Détails techniques

2000-000-866 -

### Lame de scie

N° art. Détails techniques

1000-002-011 | 1'510 x 6.0 x 0.65 mm, 10D/pouce



Accessoires

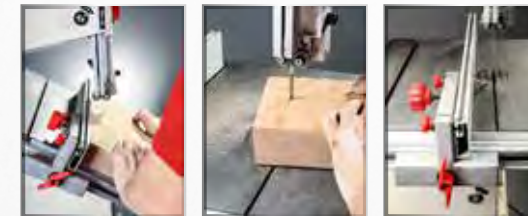
→ **P.104**

# SCIE À RUBAN

## JBS-12-M

N° art. SAP : 1000-003-128

- Avec une hauteur de coupe de 180 mm et une large table de travail
- Avec jauge à onglets
- Nouveau système de protection de la lame pour une coupe précise
- Système de butée de positionnement plus robuste et de grande qualité
- Vitesse de coupe double



## DONNÉES TECHNIQUES

Informations	Détails	
Puissance (V/kW)	230/0.8	
Diamètre de la roue (ø-mm)	310	
Capacité de coupe max. (hauteur/largeur, mm)	180/305	
Inclinaison de la table	0° - 45°	
Dimensions de la table (L x l, mm)	400 x 480	
Vitesse de la lame (m/min)	370 / 800	
Longueur de lame de la scie (mm)	2240	
Largeur min. de lame de la scie / largeur max. de lame de la scie (mm)	6 / 15	
Hauteur de travail (mm)	1000	
Dimensions (mm)	915 x 655 x 1'860	
Poids (kg)	68	
Livraison avec:	Socle ouvert	Port de poussière 100 mm
	Butée de positionnement précise avec rails de support	Sac d'installation
	Jauge à onglets de 45°	Lame de la scie de 13 mm

## ACCESSOIRES

### Lame de scie

N° art. Détails techniques

1000-003-172 | 2'240 x 3.0 x 0.65 mm, 14D/pouce



### Lame de scie

N° art. Détails techniques

1000-003-173 | 2'240 x 6.0 x 0.65 mm 6D/pouce



### Lame de scie

N° art. Détails techniques

1000-003-174 | 2'240 x 10.0 x 0.65 mm, 6D/pouce



Accessoires

→ **P.104**



# SCIE À RUBAN

## JWBS-14Q-M

N° art. SAP : 1000-001-895

- Table en fonte pouvant s'incliner de -10° à +45°
- Guides de lame de roulement à billes supérieure et inférieure
- La butée de positionnement présente une fente en 'T' sur la table pour plus de précision, la sécurité et une meilleure capacité
- Châssis en acier soudé au sol
- Butée de positionnement avec accessoire de coupe parallèle



### DONNÉES TECHNIQUES

Informations	Détails
<b>Modèle</b>	<b>JWBS-14Q-M</b>
Puissance (V/kW)	230/1.0
Diamètre de la roue (ø-mm)	355
Capacité de coupe max. (hauteur/largeur, mm)	200/350
Inclinaison de la table	- 10° - 45°
Dimensions de la table (mm)	385 x 500
Vitesse de la lame (m/min)	800
Longueur de lame de la scie (mm)	2'560
Largeur min. de lame de la scie / largeur max. de lame de la scie (mm)	3 - 25
Hauteur de travail (mm)	1055
Dimensions (mm)	650 x 770 x 1'800
Poids (kg)	97
Livraison avec:	Port de poussière de ø 100 mm Lame de la scie 2'560 x 10 x 0.65 mm, 6TPI Jauge à onglets Butée de positionnement

### ACCESSOIRES

#### Lame de scie

N° art.	Détails techniques
1000-001-942	2'560 x 20.0 x 0.8 mm, 4D/pouce



#### Lame de scie

N° art.	Détails techniques
1000-001-940	2'560 x 10.0 x 0.65 mm, 6D/pouce



#### Accessoires

**P.104**

# SCIE À RUBAN

## JWBS-15-M

N° art. SAP : 1000-004-098

## JWBS-15-T

N° art. SAP : 1000-004-099

- Table en fonte de précision 546 x 406 mm offrant stabilité et servant de support des travaux
- Déverrouillage rapide et système de tension de la lame
- Frein moteur électro-mécanique
- Système de guide du palier à bille réglable de manière indépendante, sans outil pour des réglages rapides, aisé et un fonctionnement régulier
- Tourillon en fonte pour un meilleur support et une meilleure stabilité
- Fenêtre d'observation pour un alignement aisé de la lame et une commande précise de la tension de la lame
- 355 mm – Capacité de coupe parallèle pour l'usinage de larges pièces de bois, de contreplaqués de raccord et la coupe de panneaux correspondant au manuel
- Le système de butée de positionnement présente une plaque latérale micro-ajustable à position double
- Poste de guidage rigide, à quatre côtés avec crémaillère et réglage du pignon pour un support optimal de la lame



### DONNÉES TECHNIQUES

Informations	Détails	
Modèle	JWBS-15-M	JWBS-15-T
Puissance (V/kW)	230/1.1	400/1.5
Diamètre de la roue (ø-mm)	375	375
Hauteur de coupe maximum/capacité de coupe parallèle (mm)	356	356
Largeur de coupe maximum/capacité de gorge (mm)	359	359
Refente maximale gauche de la lame avec butée de positionnement (mm)	316	316
Refente maximale droite de la lame avec butée de positionnement (mm)	73	73
Longueur de la lame (mm)	3'380	3'380
Largeur min. de lame de la scie / largeur max. de lame de la scie (mm)	3/25	3/25
Vitesse de la lame (m/min)	750	750
Guide de la lame	Roulement à billes	Roulement à billes
Dimensions de la table (L x l x h, mm)	546 x 406 x 51	546 x 406 x 51
Inclinaison de la table	A gauche 5°, à droite 45°	A gauche 5°, à droite 45°
Hauteur de la table depuis le sol (mm)	889	889
Fente en T à onglets (l x h, mm)	19 x 9	19 x 9
Angle de la jauge à onglets	A gauche 45°, à droite 45°	A gauche 45°, à droite 45°
Dimensions (mm)	750 x 812 x 1'880	750 x 812 x 1880
Poids (kg)	203	203
Livraison avec:	Lame de la scie Jauge à onglets Butée de positionnement de coupe parallèle Port de poussière de ø 100 mm	Lame de la scie Jauge à onglets Butée de positionnement de coupe parallèle Port de poussière de ø 100 mm

### ACCESSOIRES

#### Lame de scie

N° art.	Détails techniques
1000-022-498	3'380 x 6.0 x 0.65 mm, 6D/pouce



#### Lame de scie

N° art.	Détails techniques
1000-022-504	3'380 x 20.0 x 0.8 mm, 6D/pouce



#### Accessoires

**P.104**



# SCIE À CHANTOURNER

## JWBS-18-M

## JWBS-18-T

N° art. SAP : 1000-004-094

N° art. SAP : 1000-004-095

- Table en fonte de précision 692x508 mm offrant stabilité et servant de support des travaux
- Déverrouillage rapide et système de tension de la lame
- Deux vitesses de lame sélectionnables et roues des lames en fonte
- Frein moteur électro-mécanique
- Système de guide du palier à bille réglable de manière indépendante, sans outil pour des réglages rapides, aisés et un fonctionnement régulier
- Tourillon en fonte pour un meilleur support et une meilleure stabilité
- Fenêtre d'observation pour un alignement aisé de la lame et une commande précise de la tension de la lame.
- La capacité de coupe parallèle 406 mm permet de traiter aussi bien des travaux de taille petite et large
- Le système de butée de positionnement présente une plaque latérale micro-ajustable à position double
- Poste de guidage rigide, à quatre côtés avec crémaillère et réglage du pignon pour un support optimal de la lame



## DONNÉES TECHNIQUES

Informations	Détails	
Modèle	JWBS-18-M	JWBS-18-T
Puissance (V/kW)	230/1.5	400/2.2
Diamètre de la roue (ø-mm)	470	470
Hauteur de coupe maximum/capacité de coupe parallèle (mm)	406	406
Largeur de coupe maximum/capacité de gorge (mm)	457	457
Refente maximale gauche de la lame avec butée de positionnement (mm)	406	406
Refente maximale droite de la lame avec butée de positionnement (mm)	114	114
Longueur de la lame (mm)	3810	3810
Largeur min. de lame de la scie/largeur max. de lame de la scie (mm)	3/32	3/32
Vitesse de la lame (m/min)	570/900	570/900
Guide de la lame	Roulement à billes	Roulement à billes
Dimensions de la table (LxI x h, mm)	692 x 508 x 41	692 x 508 x 41
Inclinaison de la table	A gauche 5°, à droite 45°	A gauche 5°, à droite 45°
Hauteur de la table depuis le sol (mm)	940	940
Fente en T à onglets (l x h, mm)	19 x 9	19 x 9
Angle de la jauge à onglets	A gauche 45°, à droite 45°	A gauche 45°, à droite 45°
Dimensions (mm)	914 x 864 x 2'032	914 x 864 x 2'032
Poids (kg)	228	228
Livraison avec:	Lame de la scie	Lame de la scie
	Jauge à onglets	Jauge à onglets
	Butée de positionnement de coupe parallèle	Butée de positionnement de coupe parallèle
	Port de poussière ø 100 mm	Port de poussière de ø 100 mm

## ACCESSOIRES

### Lame de scie

N° art.	Détails techniques
1000-022-508	3'810 x 6.0 x 0,65 mm, 6D/pouce



### Lame de scie

N° art.	Détails techniques
1000-022-513	3'810 x 20.0 x 0,8 mm, 6D/pouce



### Accessoires

**P.104**




# APERÇU

## SCIE A RUBAN



Modèle	JWBS-9X	JBS-12-M	JWBS-14Q-M
Puissance (V/kW)	230/0.35	230/0.8	230/1.0
Diamètre de la roue (mm)	240	310	355
Hauteur de coupe max./ capacité de coupe parallèle (mm)	80	180	200
Largeur de coupe max./ capacité de gorge (mm)	230	305	350
Refente max. gauche de la lame avec butée de positionnement (mm)	-	-	-
Refente max. droite de la lame avec butée de positionnement (mm)	-	-	-
Longueur de la lame (mm)	1'510	2'240	2'560
Largeur min. de lame de la scie/ largeur max. de lame de la scie (mm)	3-10	6/15	3-25
Vitesse de la lame (m/min)	670	370/800	800
Guide de la lame	Roulement à billes	Roulement à billes	Roulement à billes
Dimensions de la table (L x l x h, mm)	300 x 300	480 x 400	385 x 500
Inclinaison de la table	0°-45°	0°-45°	-10°-45°
Hauteur de la table depuis le sol (mm)	-	1'000	1055
Fente en T à onglets (mm)	-	-	-
Angle de la jauge à onglets	A gauche 45°/à droite 45°	A gauche 45°/à droite 45°	A gauche 45°/à droite 45°
Dimensions (mm)	500 x 520 x 740	915 x 655 x 1'860	830 x 785 x 1'750
Poids (kg)	20	68	120
Livraison avec:	Port de poussière ø 50 mm	Socle ouvert	Butée de positionnement
	Lame de la scie 6,3 x 0,35 mm	Butée de positionnement avec rails de support	Rails de support de la butée de positionnement
	Jauge à onglets	Jauge à onglets de 45°	Dispositif de coupe parallèle
	Butée de positionnement	Port de poussière de ø 100 mm	Jauge à onglets
	Lame de la scie	Lame de la scie	Lame de la scie 10 mm

Modèle	JWBS-15-M	JWBS-15-T	JWBS-18-M	JWBS-18-T
Puissance (V/kW)	230/1.1	400/1.5	230/1.5	400/2.2
Diamètre de la roue (mm)	375	375	470	470
Hauteur de coupe max./ capacité de coupe parallèle (mm)	356	356	406.4	406.4
Largeur de coupe max./ capacité de gorge (mm)	359	359	457	457
Refente max. gauche de la lame avec butée de positionnement (mm)	316	316	406	406
Refente max. droite de la lame avec butée de positionnement (mm)	73	73	114	114
Longueur de la lame (mm)	3'380	3'380	3'810	3'810
Largeur min. de lame de la scie/ largeur max. de lame de la scie (mm)	3/25	3/25	3/32	3/32
Vitesse de la lame (m/min)	750	750	570/900	570/900
Guide de la lame	Roulement à billes	Roulement à billes	Roulement à billes	Roulement à billes
Dimensions de la table (L x l x h, mm)	546 x 406 x 51	546 x 406 x 51	692 x 508 x 41	692 x 508 x 41
Inclinaison de la table	A gauche 45°/ à droite 45°	A gauche 45°/ à droite 45°	A gauche 45°/ à droite 45°	A gauche 45°/ à droite 45°
Hauteur de la table depuis le sol (mm)	889	889	940	940
Fente en T à onglets (mm)	19 x 9	19 x 9	19 x 9	19 x 9
Angle de la jauge à onglets	A gauche 45°/ à droite 45°	A gauche 45°/ à droite 45°	A gauche 45°/ à droite 45°	A gauche 45°/ à droite 45°
Dimensions (mm)	750 x 812 x 1'880	750 x 812 x 1'880	914 x 864 x 2'032	914 x 864 x 2'032
Poids (kg)	203	203	228	228
Livraison avec:	Jauge à onglets	Lame de la scie	Lame de la scie	Lame de la scie
	Butée de positionnement de coupe parallèle	Jauge à onglets	Jauge à onglets	Jauge à onglets
	Port de poussière de ø 100 mm	Butée de positionnement de coupe parallèle	Port de poussière de ø 100 mm	Butée de positionnement de coupe parallèle
	Lame de la scie	Port de poussière de ø 100 mm		Port de poussière de ø 100 mm



# SCIE À ONGLET

## JSMS-10L-M

N° art. SAP : 1000-001-509

- Moteur puissant de 1,5 kW avec système de freinage
- Extensions de table jusqu'à 730 mm
- Verrouillage de broche intégré pour un changement de lame aisé
- Configuration légère en aluminium coulé pour un transport aisé
- La serre de retenue retient la pièce afin de garantir une coupe précise
- Le laser XACTA™ innovant procure une grande visibilité pour une coupe précise
- Arrêts de biseau intégrés à 0° et 45°



## DONNÉES TECHNIQUES

Informations	Détails
Puissance (V, kW)	230/1.5
Taille de la lame / alésage (ø, mm)	254/30
Vitesse de la lame (tr/min)	4'500
Profondeur/hauteur de coupe maximum de 90°/45° (mm)	90/42
Largeur/longueur de coupe maximum de 90°/45° (mm)	305/215
Capacité onglet	0-45°, droite et gauche
Inclinaison de la lame de la scie	0°/15°/22,5°/30°
Arrêts des onglets	Tous les 5° et 22,5°
Dimensions (mm)	1'047 x 911 x 597
Poids (kg)	18
Livraison avec:	Lame de la scie Serre de retenue Extension de la table Sac de poussière

## ACCESSOIRES

Lame de scie en carbure	
N° art.	Détails techniques
1000-002-745	250 x 30 x 3.2 mm, 60D, DA

Accessoires

→ **P.106**

# SCIE MOBILE CIRCULAIRE

## JTS-254-M

N° art. SAP : 1000-002-906

- Montant facilement pliable pour un stockage pratique, réglage et portabilité rapides sur le site de travail
- Longue rallonge télescopique avec grande capacité d'arrachement
- Moteur puissant de 1,8 kW
- Réglage facile et précis
- Butée de positionnement faisant partie de l'extension de la table



## DONNÉES TECHNIQUES

Informations	Détails
Puissance (V/kW)	230/1.8
Vitesses de la lame (tr/min)	4'500
Taille de la lame / alésage (ø, mm)	254/30
Capacité de la jauge à onglets	0-45°
Profondeur de coupe maximum de 90°/45° (mm)	90/65
Dimensions de la table (mm)	640 x 495
Diamètre du port de poussière (mm)	63
Dimensions (mm)	640 x 730 x 470
Poids (kg)	25
Livraison avec:	Jauge à onglets Tige de poussée Jauge de la lame

## ACCESSOIRES

Lame de scie en carbure	
N° art.	Détails techniques
1000-002-745	250 x 30 x 3.2 mm, 60D, DA

Accessoires

→ **P.106**



# SCIE DE CONSTRUCTION

## JTS-315LA-M

N° art. SAP : 1000-022-495

- Scie sur table portable avec réglage d'inclinaison et de la profondeur de coupe
- Extension de table arrière installée à 1'650 mm
- Idéale pour un site de construction grandeur nature et un petit atelier avec une scie circulaire universelle
- Table porte-pièce avec surface en tôle d'acier zinguée
- Table coulissante avec un guide à onglet doté d'une plaque amovible
- Deux roues et poignées pour un transport facile



## DONNÉES TECHNIQUES

Informations	Détails
Puissance (V/kW)	230/2.0
Vitesses de la lame (tr/min)	2'800
Taille de la lame / alésage (ø, mm)	315/30
Capacité de la jauge à onglets	0-45°
Profondeur de coupe maximum de 90°/45° (mm)	83/60
Dimensions de la table (mm)	800 x 550
Taille de l'extension (mm)	800 x 400
Profondeur de coupe max. (guide parallèle - côté droit, mm)	290 mm
Diamètre du port de poussière (mm)	100
Dimensions (mm)	1'650 x 650 x 1'000
Poids (kg)	48
Livraison avec:	Lame de la scie Extension de la table Poignées et roues de transport Port de poussière de ø 100mm Guide parallèle

## ACCESSOIRES

### Lame de scie en carbure

N° art. Détails techniques

1000-001-966 | 315 x 30 x 3,2 mm, 28D, DA



### Lame de scie en carbure

N° art. Détails techniques

1000-002-747 | 315 x 30 x 3,2 mm, 48D, DA



### Lame de scie en carbure

N° art. Détails techniques

2000-024-090 | 315 x 30 x 3,2 mm, 72D, DA



Accessoires

→ P.106





# SCIE DE CONSTRUCTION

## JTS-315SP-M

## JTS-315SP-T

N° art. SAP : 1000-001-620

N° art. SAP : 1000-001-759

- Pieds escamotables et baïonnette montée sur l'extension de table arrière permettant un démarrage rapide de la machine
- Moteur puissant avec frein, adapté à un fonctionnement en continu
- Table de machine en acier galvanisé résistant à la corrosion et à l'usure, insertion de table en aluminium anodisé
- Inclinaison de lame pratique jusqu'à 47° via la roue manuelle, arrêt réglable à 0°
- Le dispositif de transport facilite un changement simple des positions



Table coulissante standard de précision

## DONNÉES TECHNIQUES

Informations	Détails	
Modèle	JTS-315SP-M	JTS-315SP-T
Puissance (V, kW)	230/2.2	400/3.1
Vitesses de la lame (tr/min)	2'990	2'990
Diamètre d'alésage de la lame/lame de la scie (mm)	315/30	315/30
Capacité de la jauge à onglets	0 - 47°	0 - 47°
Hauteur de coupe maximum à un angle de lame de 0°/45° (mm)	90/60	90/60
Dimensions de la table (L x l, mm)	550 x 800	550 x 800
Extension de table arrière (mm)	550 x 800	550 x 800
Extension de table droite (mm)	550 x 800	550 x 800
Longueur/largeur max. de coupe (mm)	600/310	600/310
Table coulissante de précision (mm)	250 x 230	250 x 230
Diamètre du port de poussière (mm)	100	100
Dimensions (mm)	1'310 x 970 x 1'000	1'310 x 970 x 1'000
Poids (kg)	69	69
Livraison avec:	Lame de scie à pointe au carbure ø 315/30-Z36 Butée de positionnement avec serrage à cames Clé spécifique pour démontage de la lame de coupe Anneau de réglage spécifique pour JTS-315SP, 2 pièces Extension de table arrière 550 x 800 mm Port de poussière supérieur Dispositif de transport	

## ACCESSOIRES

### Table coulissante de précision

N° art.	Détails techniques
1000-002-006	250 x 230 mm



### Extension de table droite

N° art.	Détails techniques
2000-024-079	550 x 800 mm



### Lame de scie en carbure

N° art.	Détails techniques
1000-001-966	315 x 30 x 3,2 mm, 28D, DA



### Lame de scie en carbure

N° art.	Détails techniques
1000-002-747	315 x 30 x 3,2 mm, 48D, DA



### Lame de scie en carbure

N° art.	Détails techniques
2000-024-090	315 x 30 x 3,2 mm, 2D, DA



Accessoires

→ P.106





# SCIE CIRCULAIRE

## JTS-600X-M

N° art. SAP : 1000-001-863

## JTS-600X-T

N° art. SAP : 1000-001-864

- La table en fonte garantit des coupes précises
- Table coulissante en aluminium extrudé, usinée avec précision et anodisée
- Butée de positionnement robuste avec micro ajustements sur le guide de barre ronde
- Roues manuelles larges pour un fonctionnement aisé
- Table de support 460 x 600 mm avec butée de positionnement de retrait de 2'200 mm



Table de support 460 x 600 mm avec butée de positionnement de retrait de 2'200 mm

## DONNÉES TECHNIQUES

Informations	Détails	
Modèle	JTS-600X-M	JTS-600X-T
Puissance (V/kW)	230/2.1	400/2.5
Vitesses de la lame (tr/min)	4'000	4'000
Diamètre d'alésage de la lame/lame de la scie (mm)	250/30	250/30
Capacité de la jauge à onglets	0-45°	0-45°
Hauteur de coupe maximum à un angle de lame de 0°/45° (mm)	80/54	80/54
Dimensions de la table (L x l, mm)	800 x 350	800 x 350
Extension de table arrière (mm)	415 x 350	415 x 350
Extension de table droite (mm)	800 x 270	800 x 270
Longueur/largeur max. de coupe (mm)	610/610	610/610
Table coulissante de précision (mm)	255 x 1'000	255 x 1'000
Dimensions (mm)	2'210 x 1'700 x 1'100	2'210 x 1'700 x 1'100
Poids (kg)	145	145
Livraison avec:	Lame de scie à pointe au carbure ø 250/30-Z36 800 x 270 mm – extension de table droite Format de la table coulissante de 1'000 x 255 mm Table de support 460 x 600 mm avec butée de positionnement de retrait de 2'200 mm	

## ACCESSOIRES

### Lame de scie en carbure

N° art.	Détails techniques
1000-003-013	250 x 30 x 2.8 mm, 40D, DA



### Lame de scie en carbure

N° art.	Détails techniques
1000-002-745	250 x 30 x 3.2 mm, 60D, DA



### Butée de positionnement de précision

N° art.	Détails techniques
1000-001-936	inclinaisons à -45°/90°/+45° et butées de réglage



### Base mobile

N° art.	Détails techniques
1000-002-427	jusqu'à 250 kg, longueur/largeur réglable 460 x 460 mm – 610 x 610 mm



### Tige de poussée

N° art.	Détails techniques
2000-024-081	-

### Poignée à billes pour le démontage de la lame de coupe

N° art.	Détails techniques
2000-024-082	-

Accessoires

→ P.102



# SCIE CIRCULAIRE

## JTS-600XL-T

N° art. SAP : 1000-002-981

- La table en fonte garantit des coupes précises
- Table coulissante en aluminium extrudé, usinée avec précision et anodisée
- Roues manuelles larges pour un fonctionnement aisé
- Butée de positionnement robuste avec micro ajustements sur le guide de barre ronde
- Table de support 460 x 600 mm avec butée de positionnement de retrait de 2'200 mm



Butée de positionnement de précision, inclinaisons à -45°/90° +45° et butées de réglage

## DONNÉES TECHNIQUES

Informations	Détails
Puissance (V/kW)	400/2.5
Vitesses de la lame (tr/min)	4000
Diamètre d'alésage de la lame/lame de la scie (mm)	250/30
Capacité de la jauge à onglets	0 - 45°
Hauteur de coupe maximum à un angle de lame de 0°/45° (mm)	80/54
Dimensions de la table (L x l, mm)	800 x 350
Extension de table arrière (mm)	415 x 350
Extension de table droite (mm)	800 x 270
Longueur/largeur max. de coupe (mm)	1'600/610
Table coulissante de précision (mm)	1'600 x 240
Dimensions (mm)	2260 x 1800 x 1200
Poids (kg)	157
Livraison avec:	Lame de scie à pointe au carbure ø 250/30 - Z36
	800 x 270 mm - extension de table droite
	Format de la table coulissante de 1'600 x 240 mm
	Table de support 460 x 600 mm avec butée de positionnement de retrait de 2'200 mm

## ACCESSOIRES

### Lame de scie en carbure

N° art.	Détails techniques
1000-003-013	250 x 30 x 2.8 mm, 40D, DA



### Lame de scie en carbure

N° art.	Détails techniques
1000-002-745	250 x 30 x 3.2 mm, 60D, DA



### Butée de positionnement de précision

N° art.	Détails techniques
1000-001-936	inclinaisons à -45°/90°/+45° et butées de réglage



### Base mobile

N° art.	Détails techniques
1000-002-427	jusqu'à 250 kg, longueur/largeur réglable 460 x 460 mm - "610 x 610 mm



### Tige de poussée

N° art.	Détails techniques
2000-024-081	-

Accessoires

→ P.106



# SCIE CIRCULAIRE À FORMAT

## JTSS-1600-T

N° art. SAP : 1000-021-199

- Scie circulaire à format professionnelle pour le travail du bois et des matériaux laminés à base de bois
- Table en fonte
- Cette machine est dotée d'une table coulissante (support) avec une distance de déplacement de 1600 mm
- Fournie avec divers accessoires, ce qui constitue un avantage indéniable car aucun autre achat de pièces n'est nécessaire
- La machine dispose d'une lame à inciser entraînée par le moteur principal et d'un module de sciage avec réglage de l'inclinaison et de la hauteur



## ACCESSOIRES

### Lame de scie en carbure

N° art. Détails techniques

1000-001-966 | 315 x 30 x 3,2 mm, 28D, DA



### Lame de scie en carbure

N° art. Détails techniques

1000-002-747 | 315 x 30 x 3,2 mm, 48D, DA



### Lame de scie en carbure

N° art. Détails techniques

2000-024-090 | 315 x 30 x 3,2 mm, 72D, DA



Accessoires

→ P.106

## DONNÉES TECHNIQUES

Informations	Détails
Puissance (V/kW)	400/3.8
Vitesses de la lame (tr/min)	4'500
Vitesse de la lame à inciser (tr/min)	8'000
Taille de la lame / -alésage (ø, mm)	315/30
Taille/alésage de la lame à inciser (ø, mm)	90/20
Capacité de la jauge à onglets	0 - "45°
Profondeur de coupe maximum de 90°/45° (mm)	100/80
Dimensions de la table (mm)	800 x 385
Extension de table (mm)	500 x 310
Taille de la table d'extension (côté droit, mm)	800 x 440
Profondeur de coupe max. (guide parallèle - côté droit, mm)	1'220
Dimensions de la table coulissante (L x l, mm)	1'600 x 270
Extension de table coulissante (mm)	580 x 680
Largeur de coupe max. avec table coulissante (mm)	2'200
Distance de déplacement de la table coulissante (mm)	1600
Diamètre du port de poussière (mm)	100
Dimensions (mm)	1'600 x 2'280 x 865
Poids (kg)	265
Livraison avec:	Lame de la scie
	Lame à inciser
	Extension de table - côté droit
	Extension de la table
	Extension de table coulissante
	Guide parallèle
	Table coulissante avec jauge à onglets





# APERÇU

## SCIE CIRCULAIRE



Modèle	JTS-315LA-M	JSP-315SP-M	JTS-315SP-T
Puissance (V/kW)	230/2.0	230/2.2	400/3.1
Vitesses de la lame (tr/min)	2'800	2'990	2'990
Vitesse de la lame à inciser (tr/min)	-	-	-
Taille de la lame / alésage (ø, mm)	315/30	315/30	315/30
Taille/alésage de la lame à inciser (ø, mm)	-	-	-
Capacité de la jauge à onglets	0-45°	0-47°	0-47°
Hauteur de coupe maximum de 90°/45° (mm)	83/60	90/60	90/60
Dimensions de la table (mm)	800x550	550x800	550x800
Extension de table (mm)	800x400	550x800	550x800
Taille de la table d'extension (côté droit, mm)	-	550x800	550x800
Profondeur de coupe max. (guide parallèle - côté droit, mm)	290	-	-
Dimensions de la table coulissante (mm)	-	-	-
Extension de table coulissante (mm)	-	-	-
Largeur de coupe max. (mm)	-	600/310	600/310
Distance de déplacement de la table coulissante (mm)	-	-	-
Diamètre du port de poussière (mm)	100	100	100
Dimensions (mm)	1'650x650x1'000	1'310x970x1'000	1'310x970x1'000
Poids (kg)	48	69	69
Livraison avec:	Lame de la scie	Lame de scie à pointe au carbure ø 315/30-Z36	Lame de scie à pointe au carbure ø 315/30-Z36
	Extension de la table	Butée de positionnement avec serrage à cames	Butée de positionnement avec serrage à cames
	Port de poussière de ø 100mm	Clé spécifique pour la lame de coupe	Clé spécifique pour la lame de coupe
	Guide parallèle	Démontage	Démontage
		Anneau de réglage spécifique pour JTS-315SP, 2 pièces	Anneau de réglage spécifique pour JTS-315SP, 2 pièces
		Extension de table arrière 550x800mm	Extension de table arrière 550x800mm
		Port de poussière supérieur	Port de poussière supérieur
		Dispositif de transport	Dispositif de transport



Modèle	JTS-600X-M	JTS-600X-T	JTS-600XLT	JTSS-1600
Puissance (V/kW)	230/2.1	400/2.5	400/2.5	400/3.8
Vitesses de la lame (tr/min)	4'000	4'000	4'000	4'500
Vitesse de la lame à inciser (tr/min)	-	-	-	8'000
Taille de la lame / alésage (ø, mm)	250/30	250/30	250/30	315/30
Taille/alésage de la lame à inciser (ø, mm)	-	-	-	90/20
Capacité de la jauge à onglets	0-45°	0-45°	0-45°	0-45°
Hauteur de coupe maximum de 90°/45° (mm)	80/54	80/54	80/54	100/80
Dimensions de la table (mm)	800x35	800x35	800x350	800x385
Extension de table (mm)	415x350	415x350	415x350	500x310
Taille de la table d'extension (côté droit, mm)	800x270	800x270	800x270	800x440
Profondeur de coupe max. (guide parallèle - côté droit, mm)	610	610	1'600	1'220
Dimensions de la table coulissante (mm)	-	-	1'600x240	1'600x270
Extension de table coulissante (mm)	255x1'000	255x1'000	-	580x680
Largeur de coupe max. (mm)	610	610	610	2'200
Distance de déplacement de la table coulissante (mm)	-	-	-	1600
Diamètre du port de poussière (mm)	100	100	100	100
Dimensions (mm)	2'210x1'700x100	2'210x1'700x100	2'260x1'800x1'200	1'600x2'280x865
Poids (kg)	145	145	157	265
Livraison avec:	Lame de scie à pointe au carbure ø 254/30-Z36	Lame de scie à pointe au carbure ø 254/30-Z36	Lame de scie à pointe au carbure ø 254/30-Z36	Lame de la scie
	800x270 mm - extension de table droite	800x270 mm - extension de table droite	800x270 mm - extension de table droite	Lame à inciser
	Table coulissante 1000x255 mm	Format de la table coulissante de 1000x255 mm	Format de la table coulissante de 1'600x240 mm	Extension de table - côté droit
	Table de support 460x600 mm avec butée de positionnement de retrait de 2'200 mm	Table de support 460x600 mm avec butée de positionnement de retrait de 2'200 mm	Table de support 460x600 mm avec butée de positionnement de retrait de 2'200 mm	Extension de la table
	Extension de table arrière 550x800 mm			Extension de table coulissante
	Port de poussière supérieur			Guide parallèle
	Dispositif de transport			Table coulissante avec jauge à onglets







## TOUR

## JML-10141-M

N° art. SAP : 1000-001-622

- Fonctionnement à six vitesses
- Le banc du tour en fonte lourde garantit la stabilité et réduit les vibrations pendant le fonctionnement
- Le verrouillage de la broche garantit la facilité de retrait des mandrins et des plateaux circulaires
- Le mécanisme d'indexage permet des opérations de nervurage et de veinage rapides et efficaces
- La pointe à centrer possède une goupille retirable afin de réaliser l'alésage à travers le matériau



## DONNÉES TECHNIQUES

Informations	Détails	
Puissance (V/kW)	230/0.37	
Pivotement au-dessus du banc (mm)	250	
Base du porte-outil pivotant (mm)	190	
Distance de travail entre les centres (mm)	350	
Vitesse variable à l'infini (tr/min)	400-3'300	
Nez de broche (mm)	M33x3,5	
Positions d'indexage - $\phi$	24x15°	
Cône de poupée fixe	CM2	
Cône de contre-poupée	CM2	
Diamètre de l'orifice de contre-poupée (mm)	9	
Déplacement du chariot de la contre-poupée (mm)	50	
Longueur du porte-outil (mm)	150	
Dimensions (mm)	630x200x360	
Poids (kg)	35	
Livraison avec:	Porte-outil, 150 mm	Centre droit et éjection de l'outillage
	Pointe à centrer	8 mm - Barre de dérive
	75 mm - Plaque frontale	3 mm - 5 mm - Clés hexagonales

## ACCESSOIRES

## Extension du banc de la machine

N° art. Détails techniques

1000-002-444 | 660 mm



## Contre-pointe tournante

N° art. Détails techniques

1000-002-432 | CM2

## Mandrin à couronne dentée

N° art. Détails techniques

1000-002-438 | 13 mm, CM2

## Mandrin de tournage

N° art. Détails techniques

1000-022-529 |  $\phi$  95 mm, M33 x 3.5 mm

Accessoires

→ P.108



## TOUR

## JWL-1220-M

N° art. SAP : 1000-001-623

## JWL-1220VS-M

N° art. SAP : 1000-022-520

- Le banc du tour en fonte lourde garantit la stabilité et un fonctionnement avec le moins de vibrations possibles
- Contre-poupée et poupée fixe en fonte lourde
- La contre-poupée est creuse, permettant un alésage de 9 mm de long de l'orifice
- Les leviers de déverrouillage rapide permettent un positionnement précis et aisé du porte-outil et de la contre-poupée
- Moteur puissant –avec 6 vitesses de 700 à 2'200 tr/min pour un résultat optimal
- Moteur puissant adapté au fonctionnement en continu –avec 6 vitesses de 200 à 4300 tr/min pour un résultat optimal (JWL-1220VS)



## DONNÉES TECHNIQUES

Informations	Détails	
Modèle	JWL-1220-M	JWL-1220VS-M
Puissance (V/kW)	230/0.77	230/0.77
Pivotement au-dessus du banc (mm)	305	305
Base du porte-outil pivotant (mm)	240	240
Distance de travail entre les centres (mm)	510	510
Vitesse variable à l'infini (tr/min)	700/100/1'500/2'200	200 – 4'300, variable
Nez de broche (mm)	M33x3,5	M33x3,5
Positions d'indexage – $\alpha$	24 x 15°	24 x 15°
Cône de poupée fixe	CM2	CM2
Cône de contre-poupée	CM2	CM2
Diamètre de l'orifice de contre-poupée (mm)	9	9
Déplacement du chariot de la contre-poupée (mm)	50	50
Longueur du porte-outil (mm)	150 + 250	150 + 250
Dimensions (mm)	810 x 300 x 390	830 x 300 x 390
Poids (kg)	45	47
Livraison avec:	Eclairage de la machine	
	150 mm – Porte-outil, 250 mm – Porte-outil	
	Pointe à centrer	
	75 mm – Plaque frontale	
	Centre droit et éjection de l'outillage	
	Poignées de transport	
	Rangement d'outils	
8 mm – Barre de dérive		
3 mm – 5 mm – Clés hexagonales		

## ACCESSOIRES

## Extension du banc de la machine

N° art.	Détails techniques
1000-002-449	710 mm



## Contre-pointe tournante

N° art.	Détails techniques
1000-002-432	CM2

## Mandrin à couronne dentée

N° art.	Détails techniques
1000-002-438	13 mm, CM2

## Mandrin de tournage

N° art.	Détails techniques
1000-022-529	$\phi$ 95 mm, M33 x 3.5 mm

Accessoires

→ P.108



## TOUR

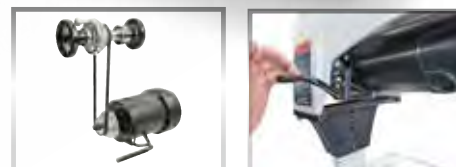
## JWL-1015-M

N° art. SAP : 1000-003-970

## JWL-1015VS-M

N° art. SAP : 1000-003-969

- Six vitesses de broche : 400, 700, 1'000, 1'500, 2'200 et 3'300 tr/min
- Indexage avec 24 positions intégrées
- Système de tension amélioré avec accès facile aux courroies
- Les glissières du banc plus larges fournissent une meilleure rigidité
- Pointe à centrer dans la contre-poupée
- Avec JWL-1015VS, vitesses de broche de 200SSiS-SSiS1050 tr/min pour une vitesse faible, 300-1'750 tr/min pour une vitesse moyenne et 600-3'600 tr/min pour une vitesse élevée. La commande est réalisée via le régulateur Smart (vitesse variable électronique) et permet un réglage de vitesse à l'infini dans la plage de l'outil
- Système de commande électrique de vitesse variable ; rétroaction permettant un couple maximum
- La vitesse faible permet un couple maximum.  
Elle est un avantage considérable lors du tournage d'objets à large diamètre
- Poignées de réglage pratiques pour une inclinaison aisée du moteur pendant le changement des vitesses
- Maintien grâce à des pieds en fonte lourde garantissant la stabilité et un fonctionnement avec le moins de vibrations possibles



## DONNÉES TECHNIQUES

Informations	Détails	
Modèle	JWL-1015-M	JWL-1015VS-M
Puissance (V/kW)	230/0.5	230/0.6
Pivotement au-dessus du banc (mm)	254	254
Base du porte-outil pivotant (mm)	186	186
Distance de travail entre les centres (mm)	393	368
Vitesses de la broche (tr/min)	400/700/1'000/1'500/ 2'200/3'300	variable, 200-1050 (L), 300-1'750 (M), 600-3'600 (H)
Nez de broche (mm)	M33 x 3,5 mm	M33 x 3,5 mm
Positions d'indexage - $\alpha$	24 x 15°	24 x 15°
Cône de poupée fixe	MT-2	MT-2
Cône de contre-poupée	MT-2	MT-2
Diamètre de l'orifice de contre-poupée (mm)	9	9
Déplacement du chariot de la contre-poupée (mm)	50	50
Longueur du porte-outil (mm)	150	150
Dimensions (mm)	775 x 300 x 445	775 x 300 x 445
Poids (kg)	35	33
Livraison avec:	Ejection de broche	
	Centre droit	
	Pointe à centrer	
	Goupille index	
	24 positions d'indexage	
	Porte-outils 6"	
	Plaque frontale 3"	
	Manuel et liste des pièces	

## ACCESSOIRES

## Rallonge de table

N° art.	Détails techniques
1000-004-294	530 mm



## Socle

N° art.	Détails techniques
1000-022-521	695 x 575 x 791 mm



## Rallonge de socle

N° art.	Détails techniques
1000-022-522	530 mm



Accessoires

→ P.108



## TOUR

## JWL-1221VS-M

N° art. SAP : 1000-003-199

- Vitesses de la broche de 60–900SSiS tr/min pour une vitesse faible, 110–1800SSiS tr/min pour une vitesse moyenne et 220–3600SSiS tr/min pour une vitesse élevée. La vitesse variable électronique permet un réglage de la vitesse à l'infini dans la plage de l'outil
- Les changements de courroie doivent être rapides et faciles à réaliser avec le système de tension de courroie avec cliquet de la machine
- Conception de broche de pré-charge avec verrouillage de la broche sur la poupée fixe
- Système de commande électrique de vitesse variable ; la vitesse faible permet un couple max.
- 3 étapes, transmission courroie poly. à 6 rainures ; 160–3600SSiS tr/min
- Les positions d'indexage offrent 24 arrêts d'indexage



## DONNÉES TECHNIQUES

Informations	Détails
Puissance (V/kW)	230/0.95
Pivotement au-dessus du banc (mm)	318
Base du porte-outil pivotant (mm)	240
Distance de travail entre les centres (mm)	520
Vitesses de la broche (tr/min)	60–900 (L)/110–1'800 (M)/220–3'600 (H)
Nez de broche (mm)	M33 x 3,5
Positions d'indexage – ø	24 x 15°
Cône de poupée fixe	CM2
Cône de contre-poupée	CM2
Diamètre de l'orifice de contre-poupée (mm)	9
Déplacement du chariot de la contre-poupée (mm)	57
Longueur du porte-outil (mm)	152 + 254
Dimensions (mm)	900 x 360 x 530
Poids (kg)	55
Livraison avec:	Porte-outil 254 Manuel Liste de pièces 76.2 mm – Plaque frontale Clé de plaque frontale Chariot d'outils

## ACCESSOIRES

## Rallonge de table

N° art. Détails techniques

1000-003-200 | 560 mm



## Socle

N° art. Détails techniques

1000-003-201 | 755 x 570 x 750 mm



## Rallonge de socle

N° art. Détails techniques

1000-003-202 | 560 mm



Accessoires

→ P.108



## TOUR

## JWL-1440VS-M

N° art. SAP : 1000-004-249

- Conception de broche de pré-charge avec verrouillage de la broche à l'avant de la poupée fixe
- Les positions d'indexage offrent 36 arrêts d'indexage
- La toute nouvelle forme du tour, les emplacements de raccord de la vis de la poupée fixe sont conçus pour l'intérieur de la poupée fixe
- Vitesse variable de 280 tr/min à 2'500 tr/min
- Butée positive et déplacement de coulissement de la poupée fixe (degrés) Pivotement uniquement à 30, 60, 90, 135, 180, 270, 360°
- Le kit pour la commande de vitesse est déplacé sur le côté la poupée fixe, permettant d'éviter toute interférence des burins avec le dispositif



## DONNÉES TECHNIQUES

Informations	Détails
Puissance (V/kW)	230/1.3
Pivotement au-dessus du banc (mm)	370
Base du porte-outil pivotant (mm)	280
Distance de travail entre les centres (mm)	1'016
Vitesses de la broche (tr/min)	variable, 280-2'500
Nez de broche (mm)	M33 x 3,5 mm
Positions d'indexage - ø	36 x 10°
Cône de poupée fixe	CM2
Cône de contre-poupée	CM2
Diamètre de l'orifice de contre-poupée (mm)	9.5
Déplacement du chariot de la contre-poupée (mm)	9.5
Longueur du porte-outil (mm)	305 avec poste 25,4 + extension porte-outil
Dimensions (mm)	535 x 1'425 x 550 mm
Poids (kg)	100
Livraison avec:	Pointe à centrer Indexage avec 36 positions Porte-outil Plaque frontale 75 mm Montant

## ACCESSOIRES

## Rallonge de table

N° art. Détails techniques

1000-021-988 | 508 mm



## Dispositif de reproduction

N° art. Détails techniques

1000-022-528 | 1000 mm



## Dispositif de pivotement de la contre-poupée

N° art. Détails techniques

1000-004-138 | -

Accessoires

→ P.108



## TOUR

## JWL-1640EVS-M

N° art. SAP : 1000-004-195

- La poupée fixe peut tourner et coulisser, offrant une polyvalence maximale
- Le nez de broche étendu abrite des paliers de broche de poupée fixe doubles
- Le mécanisme de verrouillage du fourreau de la contre-poupée comprend une clé anti-rotations
- Contre-poupée à filetage trapézoïdal pour un déplacement régulier et durable
- Le dispositif Banjo utilise un système à clavette non-marquant avec verrouillage positif afin de maintenir le porte-outil



## DONNÉES TECHNIQUES

Informations	Détails
Puissance (V/kW)	230/2.0
Pivotement au-dessus du banc (mm)	405
Base du porte-outil pivotant (mm)	305
Distance de travail entre les centres (mm)	1'000
Vitesses de la broche (tr/min)	120-3'200
Nez de broche (mm)	M33 x 3,5 mm
Positions d'indexage - ø	36 x 10°
Cône de poupée fixe	CM2
Cône de contre-poupée	CM2
Diamètre de l'orifice de contre-poupée (mm)	9
Déplacement du chariot de la contre-poupée (mm)	108
Longueur du porte-outil (mm)	350
Dimensions (mm)	1854 x 1'334 x 508
Poids (kg)	170
Livraison avec:	Banc du tour avec poupée fixe, support d'outil et contre-poupée 350 mm - Porte-outil Pieds Centre droit Pointe à centrer Cône de la pointe à centrer Goupille du cône de la pointe à centrer Tige d'éjection 75 mm - Plaque frontale (installée sur le tour) Extension du porte-outil Clé du plateau circulaire Niveleurs Étagère à outil

## ACCESSOIRES

## Rallonge de table

N° art. Détails techniques

1000-021-988 | 508 mm



## Grille de protection

N° art. Détails techniques

1000-021-991 | -



## Dispositif de pivotement de la contre-poupée

N° art. Détails techniques

1000-004-138 | -



Accessoires

→ P.108



## TOUR

## JWL-1840EVS-M

N° art. SAP : 1000-004-146

- La poupée fixe coulissante pivote à 360° avec sept positions de verrouillage positives
- Logements de nez de broche étendu
- Paliers de broche de poupée fixe doubles
- Quatre dispositifs de levage en fonte permettent à l'utilisateur d'utiliser la hauteur de réglage du tour pour un confort maximal
- Le mécanisme de verrouillage du fourreau de la contre-poupée comprend une clé anti-rotations
- Contre-poupée à filetage trapézoïdal pour un déplacement régulier et durable



## DONNÉES TECHNIQUES

Informations	Détails
Puissance (V/kW)	230/2.4
Pivotement au-dessus du banc (mm)	470
Base du porte-outil pivotant (mm)	362
Distance de travail entre les centres (mm)	1'000
Vitesses de la broche (tr/min)	120-3'200, variable
Nez de broche (mm)	M33 x 3,5 mm
Positions d'indexage - ø	36 x 10°
Cône de poupée fixe	CM2
Cône de contre-poupée	CM2
Diamètre de l'orifice de contre-poupée (mm)	9
Déplacement du chariot de la contre-poupée (mm)	108
Longueur du porte-outil (mm)	356
Dimensions (mm)	1'854 x 1'334 x 508
Poids (kg)	190
Livraison avec:	Banc du tour avec poupée fixe, support d'outil et contre-poupée 350 mm - Porte-outil Pieds Centre droit Pointe à centrer Cône de la pointe à centrer Goupille du cône de la pointe à centrer Tige d'éjection 75 mm - Plaque frontale (installée sur le tour) Extension du porte-outil Clé du plateau circulaire Niveleurs Étagère à outil

## ACCESSOIRES

## Rallonge de table

N° art. Détails techniques

1000-021-988 | 508 mm



## Dispositif de pivotement de la contre-poupée

N° art. Détails techniques

1000-004-138 | -



## Grille de protection

N° art. Détails techniques

1000-021-991 | -



Accessoires

→ P.108



## TOUR

## JWL-2035-M

N° art. SAP : 1000-002-372

- Poupée fixe coulissante avec vitesse électronique variable et lecture numérique du régime-moteur pour des réglages de vitesse précis
- Verrouillage de la broche et construction de l'indexage de broche sur la poupée fixe pour configurations de trous de perçage, cannelures de guide et autres caractéristiques d'espacement égal
- Jeu de pointes de centrage maintenant une broche pour comparaison visuelle
- Géométrie de porte-outil revue permettant un meilleur déplacement du burin le long du porte-outil
- Le fourreau gravé à laser possède une éjection automatique
- Montage sur deux positions pour une extension du banc en option
- La barre d'éjection à pointe en laiton concentre l'action sur la poignée coulissante ; la pointe en laiton n'endommage pas les centres d'entraînement



## DONNÉES TECHNIQUES

Informations	Détails
Puissance (V/kW)	230/2.6
Pivotement au-dessus du banc (mm)	508
Base du porte-outil pivotant (mm)	406
Distance du centre (mm)	875
Vitesses de la broche 1/2 (tr/min)	50 - 1'200/125 - 3'200
Nez de la broche	M33 x 3,5 DIN 800
Cône de la broche de poupée fixe	CM2
Verrouillage indexage de la broche	24 x 15°/36 x 10°
Diamètre de l'orifice de la broche (mm)	15.8
Cône de la broche de contre-poupée	CM2
Diamètre de l'orifice de contre-poupée (mm)	9.5
Déplacement du chariot de la contre-poupée (mm)	115
Centre au-dessus du sol (mm)	1'120
Dimensions (mm)	1'974 x 690 x 1'470
Poids (mm)	290
Livraison avec:	Pieds en fonte avec patins de mise à niveau
	350 mm - Porte-outil
	75 mm - Plaque frontale
	Centre droit et barre d'éjection de l'outillage
	Pointe à centrer
	Carter
	Chariot d'outils

## ACCESSOIRES

## Rallonge de table

N° art.	Détails techniques
1000-022-523	460 mm



## Dispositif de pivotement de la contre-poupée

N° art.	Détails techniques
1000-022-524	-



## Support d'outil sur pieds

N° art.	Détails techniques
1000-022-525	-

Accessoires

→ P.108



# APERÇU

## TOUR



Model	JML-1014I-M	JWJ-1220-M	JWJ-1220VS-M	JWJ-1015-M	JWJ-1015VS-M
Puissance (V/kW)	230/0.37	230/0.77	230/0.77	230/0.5	230/0.37
Pivotement au-dessus du banc (mm)	250	305	305	254	254
Base du porte-outil pivotant (mm)	190	240	240	186	186
Distance du centre (mm)	350	510	510	385	385
Vitesses de la broche (tr/min)	400-3'300, variable	4 vitesses : 700/1'000/1'500/2'200	200-4'300, variable	6 vitesses : 200-3'600	200-3'600, variable
Nez de la broche	M33x3.5	M33x3.5	M33x3.5	M33x3.5	M33x3.5
Cône de la broche de poupée fixe	CM2	CM2	CM2	CM2	CM2
Verrouillage indexage de la broche	24x15°	24x15°	24x15°	24x15°	24x15°
Rotation de la poupée fixe	-	-	-	-	-
Diamètre de l'orifice de la broche (mm)	-	-	-	9.5	9
Cône de la broche de contre-poupée	CM2	CM2	CM2	CM2	CM2
Diamètre de l'orifice de contre-poupée (mm)	9	9	9	9	9.5
Déplacement du chariot de la contre-poupée (mm)	50	50	50	50	50
Longueur du porte-outil (mm)	150	150/250 mm	150/250 mm	150	150
Dimensions (mm)	810x300x390 mm	810x300x390	810x300x390 mm	890x300x370	890x300x370
Poids (mm)	45	45	45	35	33
Livraison avec:	Porte-outil	Eclairage de travail	Eclairage de travail	Ejection de broche	Ejection de broche
	Pointe à centrer	150 mm - Porte-outil	150 mm - Porte-outil	Centre droit	Centre droit
	75 mm - Plaque frontale	250 mm - Porte-outil	250 mm - Porte-outil	Pointe à centrer	Pointe à centrer
	Centre droit et éjection de l'outillage	Adaptateur 1"SSISx 8TPI / M33SSISx 3,5	Adaptateur 1"SSISx 8TPI / M33SSISx 3,5	Goupille index	Goupille index
	8 mm - Barre de dérive	75 mm - Plaque frontale	75 mm - Plaque frontale	24 positions d'indexage	24 positions d'indexage
	Clés hexagonales de 3 et 5 mm	Lunettes de protection	Lunettes de protection	Porte-outils 6"	Porte-outils 6"
				Plaque frontale 3"	Plaque frontale 3"



Model	JWJ-1221VS-M	JWJ-1440VS-M	JWJ-1640EVS-M	JWJ-1840EVS-M	JWJ-2035-M
Puissance (V/kW)	230/0.73	230/0.74	230/1.1	230/1.5	230/1.5
Pivotement au-dessus du banc (mm)	318	370	418	470	508
Base du porte-outil pivotant (mm)	240	280	305	362	406
Distance du centre (mm)	520	1'015	1'000	1'000	800
Vitesses de la broche (tr/min)	60-3'000, variable	280-2'500, variable	120-3'200, variable	120-3'200, variable	50-1'200 / 125-3'200
Nez de la broche	M33x3.5	M33x3.5	M33x3.5	M33x3.5	M33x3.5
Cône de la broche de poupée fixe	CM2	CM2	CM2	CM2	CM2
Verrouillage indexage de la broche	24x15°	36x10°	36x10°	36x10°	24x15°, 36x10°
Rotation de la poupée fixe	-	-	0°/30°/60°/90°/120°/180°/270°	0°/30°/60°/90°/120°/180°/270°	-
Diamètre de l'orifice de la broche (mm)	9	10	9.5	9.5	15.8
Cône de la broche de contre-poupée	CM2	CM2	CM2	CM2	CM2
Diamètre de l'orifice de contre-poupée (mm)	9.5	9	9	9	9.5
Déplacement du chariot de la contre-poupée (mm)	57	108	108	108	115
Longueur du porte-outil (mm)	150/250 mm	305	350	350	350
Dimensions (mm)	853x280x450	535x1'425x550	1'854x508x1'334	1'854x508x1'334	1'854x610x1'257
Poids (mm)	55	100	170	190	286
Livraison avec:	254 mm - Porte-outil	Pointe à centrer	Banc du tour avec poupée fixe, support d'outil et contre-poupée	350 mm - Porte-outil	Pieds en fonte avec patins de mise à niveau
	76.2 mm - Plaque frontale	Indexage avec 36 positions	350 mm - Porte-outil	Pieds	350 mm - Porte-outil
	Clé de plaque frontale	Porte-outil	Pieds	Centre droit	75 mm - Plaque frontale
	Chariot d'outils	Plaque frontale 75 mm	Centre droit	Pointe à centrer	Centre droit et barre d'éjection de l'outillage
		Montant	Pointe à centrer	Cône de la pointe à centrer	Pointe à centrer
			Cône de la pointe à centrer	Goupille du cône de la pointe à centrer	Carter
			Goupille du cône de la pointe à centrer	Tige d'éjection	Chariot d'outils
			Tige d'éjection	75 mm - Plaque frontale (installée sur le tour)	Outils de service
			75 mm - Plaque frontale (installée sur le tour)	Extension du porte-outil	Kit d'installation
			Extension du porte-outil	Clé du plateau circulaire	







## PONCEUSE À BROCHE OSCILLANTE

### JBOS-5-M

N° art. SAP : 1000-001-614

- L'oscillation de 25 mm réduit la chaleur de friction afin de protéger le bois et de prolonger la durée de vie du manchon
- La broche principale supporte le déplacement sur les roulements à billes de précision et oscille grâce à un arbre sans fin très résistant et un mécanisme d'engrenage afin d'assurer une performance continue
- Les engrenages d'oscillation fonctionnent dans un boîtier lubrifié étanche afin de prolonger leur durée de vie
- La table peut s'incliner à 45° pour s'adapter aux projets de la ponceuse conique
- Moteur à induction puissant de 0,7 kW permettant de traiter facilement les travaux de ponçage les plus durs



## DONNÉES TECHNIQUES

Informations	Détails
Puissance (V/kW)	230-0.75
Vitesse de la broche (tr/min)	1'400
Diamètre de la broche (ø, mm)	6/12/16/38/50
Hauteur de ponçage max. (mm)	100
Dimensions de la table (mm)	370 x 370
Inclinaison de la table	0° - 45° vers le bas
Hauteur de ponceuse à broche (mm)	150
Oscillations/minute	30
Course d'oscillations (mm)	25
Port de poussière (ø, mm)	100
Dimensions (mm)	440 x 430 x 530
Poids (kg)	35
Livraison avec:	Plaque de stockage de la broche (pré-installée)
	Plaque de stockage d'insertion (pré-installée)
	Insertions à ouverture ronde (19 et 50 mm)
	Insertions à ouverture oblongue (19 et 50 mm)
	Manchons et broches de ponceuse ø 6/12/16/38/50 mm, K100
	Clés plates (10 - 12 mm x 1 pièce et 14 - 17 mm 2 pièces)
	Port de poussière 100 mm
	Manuel et liste des pièces x 1

## ACCESSOIRES

Broche	N° art.	Détails techniques
	1000-002-515	ø 76 mm, avec manchon abrasive, 100 G
Rouleaux en caoutchouc	N° art.	Détails techniques
	1000-002-516	ø 76 mm
Insertion de table	N° art.	Détails techniques
	1000-002-517	ø 76 mm



Accessoires

→ **P.110**

## PONCEUSE À BROCHE OSCILLANTE

### JOSS-S-M

N° art. SAP : 1000-003-968

- Les déflecteurs créent une chambre sous la table pour une collecte améliorée des poussières
- Un port de poussière de 100 mm se connecte à votre système de collecte des poussières afin de maintenir la zone de travail propre
- Verrouillage de la broche pour des changements de broche rapides et aisés
- La table s'incline de 45° vers l'avant et de 15° vers l'arrière et présente un indexage rapide à 90°
- La broche principale supporte le déplacement sur les roulements à billes de précision et oscille grâce à un arbre sans fin très résistant et un mécanisme d'engrenage afin d'assurer une performance continue
- Le moteur puissant de 1,2 kW est monté indépendamment à l'intérieur de la base pour un accès et un entretien faciles
- Le mécanisme d'engrenage et d'arbre sans fin fonctionne dans un bain d'huile pour prolonger sa durée de vie et sa durabilité



## DONNÉES TECHNIQUES

Informations	Détails
Puissance (V/kW)	230/1.2
Vitesse de la broche (tr/min)	1'400
Diamètre de la broche (ø, mm)	6/9/12/16/19/25/38/50/75/100
Hauteur de ponçage max. (mm)	160
Dimensions de la table (mm)	620 x 620
Inclinaison de la table	45° à gauche/20° à droite
Hauteur de ponceuse à broche (mm)	150/230
Oscillations/minute	60
Course d'oscillations (mm)	38
Port de poussière (ø, mm)	100
Dimensions (mm)	760 x 700 x 1'130
Poids (kg)	98
Livraison avec:	6/9/12/16/19 mm - Manchon de ponçage
	Ecrou de la broche
	25/38/50/75/100 mm - Broche
	6/9/12/16/19 mm - Broche de ponçage
	Clé mixte avec bande magnétique
	Clé hexagonale (3 mm) avec bande magnétique
	Manuel et liste des pièces

## ACCESSOIRES

Dispositif roulant	N° art.	Détails techniques
	1000-002-427	460 x 460 mm - 610 x 610 mm, jusqu'à 250 kg



Accessoires

→ **P.110**



## PONCEUSE À DISQUE ET À BANDE

### JSG-96-M

N° art. SAP : 1000-001-515

- La table large en fonte possède des arrêts pré-réglés à 90° et 45° afin de pouvoir utiliser la courroie de ponçage verticalement, horizontalement ou à n'importe quel autre endroit
- Le réglage exclusif d'alignement de la courroie de vis moletée double se verrouille afin de maintenir la courroie alignée lors de l'utilisation
- Le plateau en acier recouvert d'une couche de graphite fonctionne plus uniformément, augmentant la durée de vie de la machine et de la courroie
- La protection de courroie spécialement conçue permet une utilisation complète de la longueur et de la largeur de la courroie de 150 mm
- Le cylindre d'entraînement possède un revêtement en caoutchouc pour une meilleure préhension sur la courroie de ponçage, réduisant ainsi les glissements



## DONNÉES TECHNIQUES

Informations	Détails
Puissance (V/kW)	230/1.0
Vitesse du disque de ponçage (régime-moteur)	1400
Vitesse de la courroie de ponçage (m/s)	10
Diamètre du disque de ponçage (mm)	230
Dimensions de la courroie de ponçage (mm)	150 x 1'220
Inclinaison de la table du disque de ponçage	10° vers le haut / 45° vers le bas
Inclinaison de la table de la courroie de ponçage	10° vers le haut / 45° vers le bas
Taille de la table du disque de ponçage (mm)	140 x 280
Taille de la table de la courroie de ponçage (mm)	250 x 300
Port de poussière (ø, mm)	100
Dimensions (mm)	720 x 630 x 420
Poids (kg)	41
Livraison avec:	Courroie de ponçage Disque à poncer en papier avec Velcro Jauge à onglets Unité de ponçage circulaire Butée arrière pour mode horizontal 100 mm - Port de poussière

## ACCESSOIRES

### Bâton de nettoyage

N° art. Détails techniques

1000-002-352 -



### Accessoires

→ **P.110**

## PONCEUSE À DISQUE ET À BANDE

### JSG-233A-M

N° art. SAP : 1000-001-892

- Station de ponçage deux en un pour ponçage d'une grande variété de longueur et d'angles
- La partie supérieure de la table à équerrer permet le ponçage à 45-90°
- Le réglage de l'angle de la courroie permet le ponçage à 0-90°
- Réglage du ressort de tension pour sécurisation de l'alignement de la courroie
- Table de travail en aluminium coulé
- Bruit et vibrations faibles



## DONNÉES TECHNIQUES

Informations	Détails
Puissance (V/kW)	230/0.5
Vitesse du disque de ponçage (régime-moteur)	1'850
Vitesse de la courroie de ponçage (m/s)	8
Diamètre du disque de ponçage (mm)	200
Dimensions de la courroie de ponçage (mm)	100 x 914
Inclinaison de la table du disque de ponçage	90° - 45°
Inclinaison de la table de la courroie de ponçage	90° - 45°
Taille de la table du disque de ponçage (mm)	225 x 115
Taille de la table de la courroie de ponçage (mm)	125 x 25
Port de poussière (ø, mm)	100
Dimensions (mm)	500 x 450 x 350
Poids (kg)	26
Livraison avec:	Courroie de ponçage Disque de ponçage Jauge à onglets

## ACCESSOIRES

### Bâton de nettoyage

N° art. Détails techniques

1000-002-352 -



### Accessoires

→ **P.110**



## PONCEUSE À DISQUE ET À BANDE

### 31A-M

N° art. SAP : 1000-001-512

- Un moteur puissant alimente les deux ponceuses avec une grande puissance afin de réaliser les tâches les plus dures
- La plaque de ponçage robuste du disque en fonte peut être inclinée de 45° vers le bas ou de 15° vers le haut
- Bouton pratique pour un réglage aisé de la tension de la courroie
- Jauge à onglets pour plus de précision
- Butées de pré-réglage à 90° et 45°
- Le plateau en acier recouvert d'une couche de graphite fonctionne plus uniformément, augmentant la durée de vie de la machine et de la courroie



## DONNÉES TECHNIQUES

Informations	Détails	
Puissance (V/kW)	230/1.1	
Vitesse du disque de ponçage (régime-moteur)	1'400	
Vitesse de la courroie de ponçage (m/s)	12	
Diamètre du disque de ponçage (mm)	300	
Dimensions de la courroie de ponçage (mm)	150 x 2'220	
Inclinaison de la table du disque de ponçage	-45° à +15°	
Inclinaison de la table de la courroie de ponçage	-45° à 0°	
Taille de la table du disque de ponçage (mm)	230 x 420	
Taille de la table de la courroie de ponçage (mm)	190 x 330	
Port de poussière (ø, mm)	100	
Dimensions (mm)	830 x 700 x 1'400	
Poids (kg)	124	
Livraison avec:	Armoire robuste avec moteur et port de poussière intégré de 100mm	2 tables de ponçage en fonte
	Courroie de ponçage de grain 60	Jauge à onglets
	Disque à poncer en papier de grain 60 avec Velcro	Butée arrière pour mode horizontal
		100mm – Port de poussière

## ACCESSOIRES

### Dispositif roulant

N° art.	Détails techniques
1000-002-427	460 x 460 mm – 610 x 610 mm, jusqu'à 250 kg



### Dispositif roulant

N° art.	Détails techniques
1000-002-428	610 x 610 mm – 860 x 860 mm, jusqu'à 500 kg



Accessoires

→ **P.110**

## PONCEUSE À BANDE

### OES-80CS-M

N° art. SAP : 1000-022-534

### OES-80CS-T

N° art. SAP : 1000-001-801

- 100 oscillations par minute garantissent une surface lisse et l'absence de traces de brûlures
- Bande abrasive de 150 x 2260 mm pouvant être positionnée à l'horizontale, à la verticale et dans toutes les positions
- Table robuste en fonte grise est réglable en hauteur
- Buse d'aspiration de 100 mm assurant l'aspiration efficace
- Patin de ponçage recouvert d'une couche de graphite pour augmenter considérablement le glissement de la bande abrasive et sa durabilité



## DONNÉES TECHNIQUES

Informations	Détails	
Puissance (V/kW)	230/2.0	400/2.9
Vitesse de la courroie de ponçage (m/s)	17	17
Dimensions de la courroie de ponçage (mm)	150 x 2'260	150 x 2'260
Inclinaison de la table de la courroie de ponçage	90° – 180°	90° – 180°
Taille de la table de la courroie de ponçage (mm)	810 x 180	810 x 180
Taille de la table d'extension (mm)	761 x 255 + 250 x 301	761 x 255 + 250 x 301
Course d'oscillations (mm)	12.7	12.7
Oscillations par minute	108	108
Port de poussière (ø, mm)	100	100
Dimensions (mm)	1'260 x 670 x 510	1'260 x 670 x 510
Poids (kg)	117	124
Livraison avec:	Jauge à onglets	
	Butée de positionnement réglable	
	Courroie de ponçage 80G	
	100 mm – Port de poussière	
	Socle fermé avec porte-outil	
	Table d'extension pour ponçage de contours	
	Avec oscillation	

## ACCESSOIRES

### Bâton de nettoyage

N° art.	Détails techniques
1000-002-352	-



Accessoires

→ **P.113**



# PONCEUSE À CYLINDRE

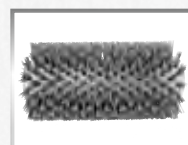
## 10-20-PLUS-M

N° art. SAP : 100-001-914

- Cylindre en aluminium extrudé, auto-refroidissant, usinage et équilibrage de précision
- Le moteur à rapport continu permet une utilisation accrue sur une période de temps plus longue
- Banc convoyeur précis en acier plat renforcé
- Vitesse d'avance variable à l'infini de 0-3 mètres par minute pour surface, dimension et ponçage de finition
- Le palier de la bille du cylindre est scellé et lubrifié en permanence



1000-022-535  
Broche pour brosses



1000-022-540  
Brosse, polymère, 80 G



Pin



Pin, cire noire



Frêne



Frêne-cire noire



1000-022-536  
Brosse, câble métallique en laiton



Pin



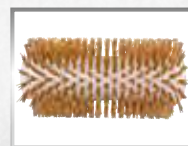
Pin, cire noire



Frêne



Frêne-cire noire



1000-022-537  
Brosse, câble métallique en laiton rassemblée en torsade



Pin



Pin, cire noire



Frêne



Frêne-cire noire

## DONNÉES TECHNIQUES

Informations	Détails	
Puissance (V/kW)	230/0.75	
Vitesse de la courroie de ponçage (m/s)	17	
Vitesse du cylindre (tr/min)	1'400	
Dimensions du cylindre (ø, mm)	127 x 255	
Vitesse de ponçage (m/s)	9.3	
Vitesse d'avance (m/sec)	0-3	
Largeur de ponçage max. (mm)	508	
Longueur de ponçage min. (mm)	60	
Port de poussière (ø, mm)	100	
Dimensions (mm)	690 x 510 x 505	
Poids (kg)	43.55	
Livraison avec:	Courroie de ponçage 80 G	Outils de service
	Courroie transporteuse avec	1 boîte de bandes abrasives
	Surface de grain 100	Bâtonnet de nettoyage

## ACCESSOIRES

### Dispositif de déplacement

N° art. Détails techniques

1000-002-360 -



### Jeu de rallonges de table

N° art. Détails techniques

1000-002-361 -



### Tapis d'avance

N° art. Détails techniques

1000-002-347 100 G



### Bâton de nettoyage

N° art. Détails techniques

1000-002-352 -



Accessoires

→ P.113



# PONCEUSE À CYLINDRE

## 22-44-PLUS-M

N° art. SAP : 1000-001-766

- Cylindre en aluminium extrudé – auto-refroidissant et équilibré
- Réduction automatique du rapport d'avance afin d'éviter un retrait excessif de matière (ponçage Smart)
- Vitesses d'avance variables à l'infini de 0–3 m/min et vitesse du cylindre de 1400 tr/min garantissant des résultats de ponçage optimaux
- Le cylindre à poncer peut être facilement réglé parallèlement à la table
- Les paliers de bille étanches du cylindre sont scellés et lubrifiés en permanence



Livraison sans socle

## DONNÉES TECHNIQUES

Informations	Détails	
Puissance (V/kW)	230/2.3	
Vitesse du cylindre (tr/min)	1'400	
Dimensions du cylindre (ø, mm)	127 x 560	
Vitesse de ponçage (m/s)	9.3	
Vitesse d'avance (m/sec)	0–3	
Largeur de ponçage max. (mm)	560 (1'120)	
Longueur de ponçage min. (mm)	60	
Épaisseur de ponçage max./min. (mm)	100/0.8	
Port de poussière (ø, mm)	100	
Dimensions (mm)	1'050 x 680 x 1'300	
Poids (kg)	105	
Livraison avec:	Une courroie transporteuse abrasive de grain 100	Une boîte de bandes abrasives
	Courroie de ponçage 80G	Bâtonnet de nettoyage

## ACCESSOIRES

### Jeu de rallonges de table

N° art. Détails techniques

1000-002-563 | -



### Tapis d'avance

N° art. Détails techniques

1000-002-351 | 100 G



### Socle, ouvert

N° art. Détails techniques

1000-002-362 | -



### Socle ferme avec dispositif roulant

N° art. Détails techniques

1000-002-363 | -



Accessoires

→ P.113



# PONCEUSE À CYLINDRE OSCILLANTE

## 22-44-OSC-M

N° art. SAP : 1000-002-998

- L'oscillation réduit la formation de chaleur sur la courroie de ponçage afin de réduire la charge et la combustion
- La commande exclusive d'avance variable à l'infini SandSmart™ produit une finition ultime jusqu'à 3 mètres par minute
- La courroie transporteuse brevetée TRACKERS™ réduit de manière considérable l'utilisation des réglages de courroie manuelle
- Paliers de billes de cylindre étanches et lubrifiés en permanence pour une plus grande durée de vie
- Le banc convoyeur précis en acier plat renforcé et la courroie d'alimentation électrique permettent un ponçage constant et régulier pour de meilleurs résultats



## DONNÉES TECHNIQUES

Informations	Détails	
Puissance (V/kW)	230/2.3	
Vitesse du cylindre (tr/min)	1'400	
Dimensions du cylindre (ø, mm)	127 x 560	
Vitesse de ponçage (m/s)	9.3	
Vitesse d'avance (m/sec)	0-3	
Largeur de ponçage max. (mm)	560 (1'120)-deux passages	
Longueur de ponçage min. (mm)	60	
Épaisseur de ponçage max./min. (mm)	100/0.8	
Port de poussière (ø, mm)	100	
Dimensions (mm)	1'120 x 680 x 1'340	
Poids (kg)	159	
Livraison avec:	Socle d'armoire fermé	Courroie de ponçage 80 G
	Une courroie transporteuse abrasive de grain 100	Une boîte de bandes abrasives
		Bâtonnet de nettoyage

## ACCESSOIRES

### Jeu de rallonges de table

N° art.	Détails techniques
1000-002-563	-



### Tapis d'avance

N° art.	Détails techniques
1000-002-351	100 G

### Socle, ouvert

N° art.	Détails techniques
1000-002-362	-



### Socle ferme avec dispositif roulant

N° art.	Détails techniques
1000-002-363	-



Accessoires

→ P.113





# PONCEUSE À CYLINDRE

## JWDS-1632-M

N° art. SAP : 1000-004-193

- La commande SandSmart™ surveille en continu la charge du moteur de cylindre et régule automatiquement la vitesse du moteur de convoyeur pour maintenir à la vitesse d'avance la plus haute sans surcharge
- Le cylindre en aluminium extrudé usiné avec précision et équilibré est conçu pour dissiper la chaleur et protéger la surface de travail des dommages liés à la chaleur
- Banc convoyeur précis en acier plat renforcé
- La commande de vitesse variable à l'infini jusqu'à 0-3 m par minute permet à l'utilisateur de choisir la vitesse d'avance optimale
- Le cylindre utilise des paliers à bille étanches et lubrifiés en permanence pour une plus grande durée de vie



## DONNÉES TECHNIQUES

Informations	Détails	
Puissance (V/kW)	230/2.0	
Vitesse du cylindre (tr/min)	1'400	
Dimensions du cylindre (ø, mm)	127 x 406	
Vitesse de ponçage (m/s)	9.3	
Vitesse d'avance (m/sec)	0-3	
Largeur de ponçage max. (mm)	406 (812) - deux passages	
Longueur de ponçage min. (mm)	60	
Épaisseur de ponçage max./min. (mm)	75/0.8	
Port de poussière (ø, mm)	100	
Dimensions (mm)	1'269 x 1'007 x 508	
Poids (kg)	71	
Livraison avec:	Socle ouvert	Poignée de manivelle

## ACCESSOIRES

### Jeu de rallonges de table

N° art. Détails techniques

1000-021-822 -



Accessoires

→ **P.113**

# PONCEUSE À CYLINDRE

## JWDS-1836-M

N° art. SAP : 1000-004-133

- La commande SandSmart™ surveille en continu la charge du moteur de cylindre et régule automatiquement la vitesse du moteur de convoyeur pour maintenir à la vitesse d'avance la plus haute sans surcharge
- Le cylindre en aluminium extrudé usiné avec précision et équilibré est conçu pour dissiper la chaleur et protéger la surface de travail des dommages liés à la chaleur
- Banc convoyeur précis en acier plat renforcé
- La commande de vitesse variable à l'infini jusqu'à 0-3 m par minute permet à l'utilisateur de choisir la vitesse d'avance optimale
- Le cylindre utilise des paliers à bille étanches et lubrifiés en permanence pour une plus grande durée de vie



## DONNÉES TECHNIQUES

Informations	Détails	
Puissance (V/kW)	230/2.3	
Vitesse du cylindre (tr/min)	1'400	
Dimensions du cylindre (ø, mm)	127 x 457	
Vitesse de ponçage (m/s)	9.3	
Vitesse d'avance (m/sec)	0-3	
Largeur de ponçage max. (mm)	457 (914) - deux passages	
Longueur de ponçage min. (mm)	60	
Épaisseur de ponçage max./min. (mm)	75/0.8	
Port de poussière (ø, mm)	100	
Dimensions (mm)	1'269 x 1'007 x 508	
Poids (kg)	75	
Livraison avec:	Socle ouvert	Poignée de manivelle

## ACCESSOIRES

### Jeu de rallonges de table

N° art. Détails techniques

1000-021-822 -



Accessoires

→ **P.113**



# PONCEUSE À DOUBLE CYLINDRE

## DDS-225-T

N° art. SAP : 1000-001-782

- Moteur de 5,7 kW pour une grande puissance d'alimentation
- Réglage indépendant précis du cylindre arrière
- Le revêtement en caoutchouc très dur sur les cylindres en acier offre une finition lisse et uniforme
- Boîte à deux vitesses pour une large plage de travaux de ponçage
- Table en fonte grandeur nature pour maintien solide
- La courroie transporteuse poly. avant/arrière saisit le matériau de manière uniforme
- Ports de poussière doubles avec déflecteurs directionnels pour un retrait plus efficace des poussières



## DONNÉES TECHNIQUES

Informations	Détails	
Puissance (V/kW)	400/5.7	
Vitesse du cylindre (tr/min)	1'400	
Dimensions du cylindre (ø, mm)	150 x 635 / 163 x 635	
Vitesse de ponçage (m/s)	9.3	
Vitesse d'avance (m/sec)	2/3	
Largeur de ponçage max. (mm)	635	
Longueur de ponçage min. (mm)	230	
Épaisseur de ponçage max./min. (mm)	133/0.8	
Port de poussière (ø, mm)	100	
Dimensions (mm)	1'140 x 1'230 x 115	
Poids (kg)	332	
Livraison avec:	2 x 100 mm – Port de poussière	1 bande abrasive 80G
	Socle d'armoire fermé	1 bande abrasive 100G

## ACCESSOIRES

### Bâton de nettoyage

N° art. Détails techniques

1000-002-352 -



Accessoires

→ **P.113**

# PONCEUSE À DOUBLE CYLINDRE

## DDS-237-T

N° art. SAP : 1000-022-542

- Moteur de 11 kW pour une grande puissance d'alimentation
- Réglage indépendant précis du cylindre arrière
- Le revêtement en caoutchouc très dur sur les cylindres en acier offre une finition lisse et uniforme
- Boîte à deux vitesses pour une large plage de travaux de ponçage
- Table en fonte grandeur nature pour maintien solide
- La courroie transporteuse poly. avant/arrière saisit le matériau de manière uniforme
- Ports de poussière doubles avec déflecteurs directionnels pour un retrait plus efficace des poussières



## DONNÉES TECHNIQUES

Informations	Détails	
Puissance (V/kW)	400/11	
Vitesse du cylindre (tr/min)	1'400	
Dimensions du cylindre (ø, mm)	157 x 940 / 163 x 940	
Vitesse de ponçage (m/s)	9.3	
Vitesse d'avance (m/sec)	2/3	
Largeur de ponçage max. (mm)	940	
Longueur de ponçage min. (mm)	230	
Épaisseur de ponçage max./min. (mm)	133/0.8	
Port de poussière (ø, mm)	100	
Dimensions (mm)	1'140 x 1'230 x 115	
Poids (kg)	437	
Livraison avec:	2 x 100 mm – Port de poussière	1 bande abrasive 80G
	Socle d'armoire fermé	1 bande abrasive 100G

## ACCESSOIRES

### Bâton de nettoyage

N° art. Détails techniques

1000-002-352 -



Accessoires

→ **P.113**



# PONCEUSE À BROSSE

## JBS-22-M

N° art. SAP : 1000-001-869

- La courroie transporteuse TRACKERS™ réduit de manière considérable l'utilisation des réglages de courroie manuelle
- La commande d'avance variable à l'infini SandSmart™ évite une surcharge de la machine
- La roue à main en fonte lourde ajuste la hauteur à 3/32" par tour pour une commande précise de l'épaisseur de ponçage
- L'interrupteur d'activation/de désactivation avec protection contre la surcharge est monté à l'avant pour le confort de l'opérateur



## DONNÉES TECHNIQUES

Informations	Détails	
Puissance (V/kW)	230/3.5	
Vitesse du cylindre (tr/min)	1'400	
Dimensions du cylindre (ø, mm)	127 x 515	
Vitesse de ponçage (m/s)	9	
Vitesse d'avance (m/sec)	0-3	
Largeur de broyage max. (mm)	515 (1'030)	
Port de poussière (ø, mm)	100	
Dimensions (mm)	1'280 x 1'110 x 727	
Poids (kg)	155	
Livraison avec:	Table d'extension d'entrée/de sortie	Pied
	Kit de roulettes	Dispositifs
	Table du convoyeur	

## ACCESSOIRES

### Brosse

N° art.	Détails techniques
1000-002-358	ø 127 x 513 mm, polymère, 46 G

### Brosse

N° art.	Détails techniques
1000-002-359	ø 127 x 513 mm, polymère, 80 G

### Brosse

N° art.	Détails techniques
1000-002-355	ø 127 x 513 mm., polymère, 120 G

### Brosse

N° art.	Détails techniques
1000-002-356	ø 127 x 513 mm., polymère, 240 G

### Brosse

N° art.	Détails techniques
1000-002-357	ø 127 x 513 mm, Metal, 0.5 mm

### Tapis d'avance

N° art.	Détails techniques
1000-002-349	Grain 100



Accessoires

→ P.113



# AFFÛTEUR AVEC PIERRE À AIGUISER

## JSSG-10-M

N° art. SAP : 1000-001-511

- Le boîtier fermé du moteur permet de maintenir les débris et l'eau à l'écart des parties internes de l'outil
- La commande de vitesse variable à écran maintient la vitesse de roue extérieure indépendamment du diamètre de la pierre d'affûtage
- Le réglage du couple applique une pression constante sur l'arbre d'entraînement
- Le bac à eau surdimensionné possède un bord supérieur évasé afin de capturer plus d'eau lors de l'affûtage
- Le bac de rangement intégré offre un espace pratique d'affûtage des accessoires
- L'échelle de diamètre permet une référence rapide concernant le diamètre de la roue de pierre



## DONNÉES TECHNIQUES

Informations	Détails	
Puissance (V/kW)	230/0.16	
Vitesse du moteur (tr/min)	90-150	
Disque de morfilage en cuir (ø, mm)	230x30	
Meule (ø, mm)	250x50	
Alésage de la meule (ø, mm)	12	
Grain de la meule	250	
Dimensions (mm)	406x305x330	
Poids (kg)	15	
Livraison avec:	DVD (instructions de fonctionnement)	SA-1: bras de support
	Réservoir d'eau	AMD-2 Gabarit de l'angle du burin
	SG-1: niveleuse en pierre	SGR-10: meule
	HC : composé de polissage	JSG-LS : Disque en cuir
	AMD-1: dispositif de mesure d'angle	

## ACCESSOIRES

<b>Socle</b>	
N° art.	Détails techniques
1000-002-401	-
<b>Housse</b>	
N° art.	Détails techniques
1000-002-409	-
<b>Tube de pâte de honage</b>	
N° art.	Détails techniques
1000-002-408	-
<b>Kit de service</b>	
N° art.	Détails techniques
1000-002-407	-



### SG-1 : niveleuse en pierre

N° art.	Détails techniques
1000-002-402	-

### DT-1: dresse-meule diamanté

N° art.	Détails techniques
1000-002-403	-

### KJ-1: gabarit du couteau

N° art.	Détails techniques
1000-002-404	-

### GJ-1 : gabarit de la gouge

N° art.	Détails techniques
1000-002-405	-

### LKJ: gabarit du couteau long

N° art.	Détails techniques
1000-002-406	-

### HC : composé de polissage

N° art.	Détails techniques
1000-002-408	-

### MC-1: couvercle machine

N° art.	Détails techniques
1000-002-409	-

### CTJ-1: gabarit de l'outil à ciseler

N° art.	Détails techniques
1000-002-410	-

### SJ-1: gabarit des ciseaux

N° art.	Détails techniques
1000-002-411	-

### SWGJ-1: gabarit de la meule latérale

N° art.	Détails techniques
1000-002-412	-

### PLH-1 : Disque de morfilage en cuir profilé

N° art.	Détails techniques
1000-002-413	-

### SEJ-1: gabarit de règle

N° art.	Détails techniques
1000-002-414	-

### AJ-1: gabarit de l'axe

N° art.	Détails techniques
1000-002-416	-

### PCJ-1 : gabarit de courbure du plan

N° art.	Détails techniques
1000-002-417	-

### AMD-1: dispositif de mesure d'angle

N° art.	Détails techniques
1000-002-418	-

### TR-1: porte-outil

N° art.	Détails techniques
1000-002-419	-

### SA-1: bras de support

N° art.	Détails techniques
1000-002-421	-

### SAE-1: extension du bras de support

N° art.	Détails techniques
1000-002-422	-

### AMD-2 Gabarit de l'angle du burin

N° art.	Détails techniques
1000-002-423	-

### SGR-10: meule

N° art.	Détails techniques
1000-002-424	-

### JSG-LS : Disque en cuir

N° art.	Détails techniques
1000-002-425	-

Accessoires

→ **P.114**





## RABOTEUSE AVEC BANC DE TRAVAIL

### JWP-12

N° art. SAP : 1000-001-888

- Système à 4 support pour améliorer la stabilité et la précision
- Le moteur puissant alimente simultanément la tête de coupe et les rouleaux afin de garantir un surfacage optimal lors des diverses conditions de charge
- La large roue à main permet un réglage rapide, aisé de la hauteur de la tête de coupe
- Les couteaux en acier à bords doubles et à grande vitesse peuvent être de nouveau affûtés et aisément remplacés
- Le moteur garantit une protection contre la surcharge thermique
- Tables de support d'entrée et de sortie plus longues avec galets d'aménagement à chaque extrémité pour une alimentation plus précise avec réduction de friction



### DONNÉES TECHNIQUES

Informations	Détails	
Puissance (V / kW)	230 / 1.8	
Rotation de la tête de coupe (tr/min)	9'000	
Coupes par minute	18'000	
Vitesse d'avance (m/min)	7	
Largeur de surfacage max. (mm)	318	
Hauteur de surfacage (mm)	6 - 153	
Profondeur max. de coupe (mm)	2.5	
Nombre de couteaux	2	
Longueur du couteau (mm)	319	
Épaisseur du couteau (mm)	2.5	
Dimensions de la table avec extension (mm)	370 x 170	
Port de poussière (ø, mm)	50 + 100	
Dimensions (mm)	700 x 600 x 500	
Poids (kg)	33	
Livraison avec:	Clé Allen 4, 5	Clé plate 8 x 10
	Couteaux à raboter (jeu de 2 pièces)	Adaptateur du port de poussière 50 mm & 100 mm
	Bloc de calibrage du couteau	Port de poussière

### ACCESSOIRES

#### Socle, ouvert

N° art. Détails techniques

1000-002-009 | -

#### Fers de rabot

N° art. Détails techniques

1000-022-516 | HSS, 319 x 18 x 3 mm, 2-pces.



Accessoires

→ **P.116**



# RABOTEUSE / DÉGAUCHISSEUSE

## JPT-260-M

N° art. SAP : 1000-001-910

## JPT-260-T

N° art. SAP : 1000-001-621

- La tête du couteau en acier à trois vitesses permet une coupe rapide et une finition supérieure
- Butée de positionnement extra large en aluminium extrudé avec commandes centrales pour des réglages rapides
- Inverseur extrêmement rapide entre les fonctions de dégauchissage et de rabotage. La butée de positionnement n'a pas besoin d'être retirée
- Socle fermé d'une seule pièce, en acier lourd comprenant des pattes de fixation pour une stabilité accrue
- Tables en fonte lourde avec une finition usinée afin de garantir la précision et la planéité



## DONNÉES TECHNIQUES

Informations	Détails	
Modèle	JPT-260-M (230V)	JPT-260-T (400V)
Puissance (V / kW)	230 / 2.65	400 / 2.65
Rotation de la tête de coupe (tr/min)	5'300	5'300
Vitesse d'avance (m/min)	5.5	5.5
Largeur de surfacage max. (mm)	257	257
Profondeur max. de coupe (mm)	3	3
Nombre de couteaux	3	3
Hauteur épaisseur (mm)	4-225	4-225
Profondeur d'épaisseur max. de coupe (mm)	4.5	4.5
Longueur d'épaisseur min. (mm)	150	150
Longueur de la table de surfacage (mm)	1'120	1'120
Taille de la butée de positionnement (mm)	1'100 x 150	1'100 x 150
Inclinaison de la butée de positionnement (deg.)	0-45	0-45
Longueur du couteau (mm)	260	260
Épaisseur du couteau (mm)	3	3
Port de poussière (ø, mm)	100	100
Dimensions (mm)	1'120 x 700 x 1'000	1'120 x 700 x 1'000
Poids (kg)	170	170
Livraison avec:	Jeu de trois couteaux en acier à grande vitesse 100 mm - Port de poussière Butée de positionnement de précision Protection réglable de la tête de coupe Poignée de poussée de bois Bloc de calibrage du couteau	

# RABOTEUSE / DÉGAUCHISSEUSE

## JPT-310-M

N° art. SAP : 1000-002-732

## JPT-310-T

N° art. SAP : 1000-001-783

- La tête du couteau en acier à trois vitesses permet une coupe rapide et une finition supérieure
- Butée de positionnement extra large en aluminium extrudé avec commandes centrales pour des réglages rapides
- Inverseur extrêmement rapide entre les fonctions de dégauchissage et de rabotage. La butée de positionnement n'a pas besoin d'être retirée
- Socle fermé d'une seule pièce, en acier lourd comprenant des pattes de fixation pour une stabilité accrue
- Tables en fonte lourde avec une finition usinée afin de garantir la précision et la planéité



## DONNÉES TECHNIQUES

Informations	Détails	
Modèle	JPT-310-M (230V)	JPT-310-T (400V)
Puissance (V / kW)	230 / 2.2	400 / 2.2
Rotation de la tête de coupe (tr/min)	5'500	5'500
Coups par minute	16'500	16'500
Vitesse d'avance (m/min)	7	7
Largeur de surfacage max. (mm)	307	307
Profondeur max. de coupe (mm)	3	3
Nombre de couteaux	3	3
Hauteur épaisseur (mm)	4-225	4-225
Profondeur d'épaisseur max. de coupe (mm)	4.5	4.5
Longueur d'épaisseur min. (mm)	150	150
Longueur de la table de surfacage (mm)	1'400	1'400
Taille de la butée de positionnement (mm)	1'100 x 150	1'100 x 150
Inclinaison de la butée de positionnement (deg.)	0-45	0-45
Longueur du couteau (mm)	310	310
Épaisseur du couteau (mm)	3	3
Port de poussière (ø, mm)	100	100
Dimensions (mm)	1'400 x 750 x 1'000	1'400 x 750 x 1'000
Poids (kg)	230	230
Livraison avec:	Jeu de trois couteaux en acier à grande vitesse 100 mm - Port de poussière Butée de positionnement de précision Protection réglable de la tête de coupe Poignée de poussée de bois	



# RABOTEUSE / DÉGAUCHISSEUSE

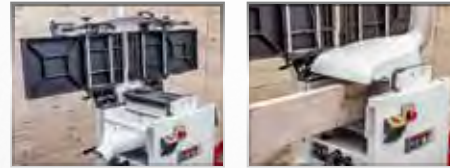
## JPT-410-M

## JPT-410-T

N° art. SAP : 1000-022-561

N° art. SAP : 1000-001-865

- La tête du couteau en acier à trois vitesses permet une coupe rapide et une finition supérieure
- Butée de positionnement extra large en aluminium extrudé avec commandes centrales pour des réglages rapides
- Inverseur extrêmement rapide entre les fonctions de dégauchissage et de rabotage.  
La butée de positionnement n'a pas besoin d'être retirée
- Socle fermé d'une seule pièce, en acier lourd comprenant des pattes de fixation pour une stabilité accrue
- Tables en fonte lourde avec une finition usinée afin de garantir la précision et la planéité



# DONNÉES TECHNIQUES

Informations	Détails	
Modèle	JPT-410-M (230 V)	JPT-410-T (400V)
Puissance (V / kW)	230 / 4.5	400 / 4.5
Rotation de la tête de coupe (tr/min)	5'500	5'500
Coupes par minute	16'500	16'500
Vitesse d'avance (m/min)	7	7
Largeur de surfacage max. (mm)	407	407
Profondeur max. de coupe (mm)	4.5	4.5
Nombre de couteaux	3	3
Hauteur épaisseur (mm)	4-225	4-225
Profondeur d'épaisseur max. de coupe (mm)	3	3
Longueur d'épaisseur min. (mm)	150	150
Longueur de la table de surfacage (mm)	1'660	1'660
Taille de la butée de positionnement (mm)	1'100 x 150	1'100 x 150
Inclinaison de la butée de positionnement (deg.)	0-45	0-45
Longueur du couteau (mm)	410	410
Épaisseur du couteau (mm)	3	3
Port de poussière (ø, mm)	100	100
Dimensions (mm)	1'660 x 870 x 1'000	1'660 x 870 x 1'000
Poids (kg)	315	315
Livraison avec:	Jeu de trois couteaux en acier à grande vitesse 100 mm – Port de poussière Butée de positionnement de précision Protection réglable de la tête de coupe Poignée de poussée de bois Bloc de calibrage du couteau	

# ACCESSOIRES

## Fers de rabot

N° art.	Détails techniques
1000-001-963	HSS, 410x25x3 mm, 3-pces.



## Dispositif roulant

N° art.	Détails techniques
1000-002-427	460 x 460 mm – 610 x 610 mm, jusqu'à 250 kg



## Dispositif roulant, avec timon relevable

N° art.	Détails techniques
1000-001-980	-



Accessoires

**P.116**



# RABOTEUSE/DÉGAUCHISSEUSE

## JPT-310HH

N° art. SAP : 1000-002-639

## JPT-410HH

N° art. SAP : 1000-002-999

- La tête du couteau en acier à trois vitesses permet une coupe rapide et une finition supérieure
- Butée de positionnement extra large en aluminium extrudé avec commandes centrales pour des réglages rapides
- Changement extrêmement rapide entre les fonctions de surfacage et de dégauchissage. La butée de positionnement n'a pas besoin d'être retirée
- Socle fermé d'une seule pièce, en acier lourd comprenant des pattes de fixation pour une stabilité accrue
- Tables en fonte lourde avec une finition usinée afin de garantir la précision et la planéité
- Tête de coupe hélicoïdale avec insertions au carbure indexables pour une finition supérieure et une coupe plus silencieuse



## DONNÉES TECHNIQUES

Informations	Détails	
Modèle	JPT-310HH-T	JPT-410HH-T
Puissance (V / kW)	400 / 3.0	400 / 4.5
Rotation de la tête de coupe (tr/min)	5'500	5'500
Coupes par minute	16'500	16'500
Vitesse d'avance (m/min)	7	7
Largeur de surfacage max. (mm)	307	407
Nombre de plaques métalliques au carbure	48	72
Profondeur max. de coupe (mm)	3	3
Nombre de couteaux	3	3
Hauteur épaisseur (mm)	4 - 225	4 - 225
Profondeur d'épaisseur max. de coupe (mm)	4.5	4.5
Longueur d'épaisseur min. (mm)	150	150
Longueur de la table de surfacage (mm)	1'400	1'660
Taille de la butée de positionnement (mm)	1'100 x 150	1'100 x 150
Inclinaison de la butée de positionnement (deg.)	0 - 45	0 - 45
Longueur du couteau (mm)	310	410
Épaisseur du couteau (mm)	3	3
Port de poussière (ø, mm)	100	100
Dimensions (mm)	1'400 x 750 x 1'000	1'660 x 870 x 1'000
Poids (kg)	230	315
Livraison avec:	Jeu de trois couteaux en acier à grande vitesse 100 mm - Port de poussière Butée de positionnement de précision Protection réglable de la tête de coupe Poignée de poussée de bois Bloc de calibrage du couteau	

## ACCESSOIRES

### Indicateur de hauteur

N° art. Détails techniques

1000-001-979 | -



### Dispositif roulant

N° art. Détails techniques

1000-002-427 | 460 x 460 mm - 610 x 610 mm, jusqu'à 250 kg



### Dispositif roulant, avec timon relevable

N° art. Détails techniques

1000-001-980 | -



### Arbre à lames en spirale pour JPT-410HH-T

N° art. Détails techniques

1000-022-519 | -

### Arbre à lames en spirale pour JPT-310HH-T

N° art. Détails techniques

1000-022-518 | -

### Plaquettes quadruples réversibles

N° art. Détails techniques

1000-002-061 | 10-pces.

### Accessoires

**P.116**




# FRAISE DE BOIS

## JRT-1

N° art. SAP : 1000-002-061

## JRT-2-M

N° art. SAP : 1000-022-564

### JRT-1

- Table de travail en aluminium coulé
- Extensions en tôle métallique retirables
- Butée de fraisage réglable
- Butée d'angle mobile avec guide le long de la fente en T et repère angulaire

### JRT-2

- Orifice pour un réglage simple de la course de la détoureuse au niveau de la partie supérieure de la table
- Orifices pré-perçés pour détoureuse CMT
- Table stable en fonte
- Extensions supérieures de table droite et gauche, en acier
- Butée de positionnement réglable



## DONNÉES TECHNIQUES

Informations	Détails	
Modèle	JRT-1-M	JRT-2-M
Commutateur magnétique (V / kW. Max)	230 / 1.6	230 / 2.7
Dimensions de la table de travail (mm)	610 x 360	610 x 360
Extensions de plan de travail avant et arrière (mm)	210 x 360	210 x 360
Taille de la butée de positionnement (mm)	540 - 610 x 75	540 - 610 x 75
Diamètre max. de mèche de la détoureuse (mm)	50	82.5
Extraction de poussières (ø, mm)	70 (57 mm)	57 (100 mm)
Dimensions de la table avec extensions (mm)	1'030 x 360 x 410 mm	1'030 x 360 x 615
Poids (kg)	10	23

# FRAISE DE BOIS

## JWS-34KX-M

N° art. SAP : 1000-001-851

## JWS-34KX-T

N° art. SAP : 1000-001-771

- La table en fonte de précision offre une zone de travail durable, percée au préalable pour l'avance mécanique
- Le régime-moteur à quatre vitesses 1700 / 3500 / 6000 / 8000 vous permet de sélectionner la meilleure vitesse et le couple pour des diamètres de coupe différents
- Echelle de hauteur de la broche
- La butée de positionnement en aluminium extrudé comporte des fentes en T et des retenues de planche de coffrage
- Verrouillage de la broche pour un réglage de coupe simple et sécurisé
- Broches de ponceuse JOVS-10 également utilisables



## DONNÉES TECHNIQUES

Informations	Détails	
Modèle	JWS-34KX-M	JWS-34KX-T
Puissance (V / kW)	230 / 1.9	400 / 2.9
Vitesse de la broche (tr/min)	1'700 / 3'500 / 600 / 8'000	1'700 / 3'500 / 600 / 8'000
Diamètre d'outil max. (mm)	180	180
Hauteur d'outil max. (mm)	70	70
Hauteur de serrage (mm)	70	70
Taille de la bague de serrage de la mèche de détoureuse (mm)	8 / 12	8 / 12
Hauteur d'outil max. au-dessus de la table (mm)	120	120
Diamètre de la broche ø (mm)	30	30
Déplacement de broche (mm)	80	80
Diamètre d'ouverture de la table (mm)	160	160
Dimensions de la table (mm)	635 x 600	635 x 600
Port de poussière (ø, mm)	100	100
Dimensions (mm)	760 x 840 x 990	760 x 840 x 990
Poids (kg)	145	145
Livraison avec:	30 mm - Broche Jauge à onglets Retenues de pièce Butée de positionnement à micro ajustements Butée de positionnement de la bague	

## ACCESSOIRES

### Broche de fraisage

N° art.	Détails techniques
1000-001-969	ø 30 mm, avec rondelles



### Set de ponçage

N° art.	Détails techniques
1000-001-970	cylindre de ponçage et manchons, cylindres ø 25/38/50/75/100 mm, 80 Grain



### Set de ponçage

N° art.	Détails techniques
1000-001-971	-

### Accessoires

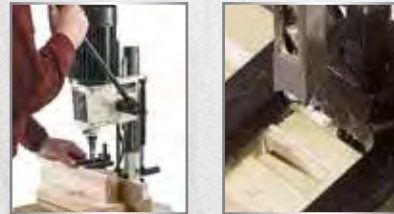


# MORTAISEUR

## JBM-5-M

N° art. SAP : 1000-022-588

- Compact, mobile et facile à utiliser dans l'atelier ou sur le site de construction
- Le levier d'abaissement possède un montage à cannelures avec ressort
- Réglage du cliquet sur la poignée de fonctionnement principale
- Butée de profondeur réglable effective
- Butée de positionnement réglable en fonte
- Verrouillage et déverrouillage vertical de la pièce
- Table en fonte avec plaque MDF



## DONNÉES TECHNIQUES

Informations	Détails	
Puissance (V / kW)	230 / 0.7	
Vitesse de rotation de la broche au ralenti (tr/min)	1'450	
Taille max. du burin (mm)	12 x 12	
Diamètre de taille max. de l'alésage (mm)	10	
Hauteur de pièce max. (mm)	100	
Hauteur de pièce max. avec extension (mm, en option)	155	
Course max. du burin (mm)	120	
Dimensions de la table (mm)	345 x 150	
Centre du burin vers la butée de positionnement arrière (mm)	90	
Dimensions (L x l x h, mm)	370 x 350 x 750	
Poids (kg)	23	
Livraison avec:	Mandrin avec clé de réglage Trois dispositifs de réduction pour le serrage du burin	Table MDF Verrouillage et déverrouillage vertical de la pièce

## ACCESSOIRES

### Rallonge de la colonne

N° art. Détails techniques

1000-022-579 50 mm

### Socle fermé

N° art. Détails techniques

1000-002-329 -

Accessoires

→ P.118

# MORTAISEUR

## 719A-M

N° art. SAP : 1000-003-000

## 719AS-M

N° art. SAP : 1000-003-000

- Un entraînement simple vers le haut et vers le bas du mandrin est garanti par une arête robuste et un engrenage lié à des glissières en queue d'aronde et un piston hydraulique
- Arrêt latéral pour le perçage de plusieurs pièces et butée de profondeur efficace
- Verrouillage et déverrouillage rapide de la pièce
- Moteur puissant
- La tête tourne à 180° pour les mortaises de verrouillage de la porte
- Glissières en queue d'aronde précises, pupitre en MDF, déplacement de la table sur deux axes avec espace de stockage, rotation de la tête à 180°, butée longitudinale pour production de masse
- Angle d'inclinaison de la table (719-AS-M) jusqu'à 35°



## DONNÉES TECHNIQUES

Informations	Détails	
Puissance (V / kW)	230 / 1.3	230 / 1.3
Vitesse de rotation de la broche au ralenti (tr/min)	1'450	1'450
Diamètre max. du mandrin de perceuse	13	13
Taille de coupe maximum (dure / douce)	19 / 25	19 / 25
Hauteur de pièce max. (mm)	195	195
Course max. du burin (mm)	200	200
Déplacement de la table le long des axes (longitudinal / transversal, mm)	400 / 100	400 / 100
Inclinaison de la table	-	0 - 35°
Dimensions de la table (mm)	520 x 180	520 x 180
Dimensions de la butée de la pièce (L x l)	520 x 90	520 x 90
Centre du burin vers la butée de positionnement arrière (mm)	100	100
Dimensions (L x l x h, mm)	650 x 500 x 1'760	650 x 500 x 1'760
Poids (kg)	110	125
Livraison avec:	13 mm - Mandrin Butée de profondeur Base de l'armoire avec espace de stockage Douilles du foret (15,8; 19; 20, 6 et 46 mm) Gabarit de pièce large	



## PERCEUSE D'ETABLI

### JDP-15B-M

N° art. SAP : 1000-004-074

### JDP-15B-T

N° art. SAP : 1000-022-547

- La broche se déplace de 80 mm pour un tour de la poignée
- Large table de travail de précision, de 320 x 454 mm avec des rainures doubles à fente en T et 4 fentes de table pour une adaptation à tous les travaux
- La butée de profondeur intégrée permet un perçage répété rapide et facile
- La tension de la courroie à une main permet des changements de vitesse rapides
- Le système à laser Xacta-X identifie aisément le centre du foret
- Eclairage de travail durable à DEL intégrée, permettant de réduire les zones d'ombre
- Lèvre du bord de table conçue pour un serrage facile
- Insertion de table MDF remplaçable
- La large base en fonte procure une bonne stabilité
- Alimentation par un moteur efficace 1.0 kW TEFC et un système d'entraînement avec courroie poly.



## DONNÉES TECHNIQUES

Informations	Détails	
Modèle	JDP-15B-M	JDP-15B-T
Puissance (V / kW)	230 / 1.0	400 / 1.0
Plage de vitesses de la broche (tr/min)	180 - 2'900	180 - 2'900
Nombre de vitesses de la broche	16	16
Pivotement (mm)	380	380
Déplacement de broche (mm)	80	80
Distance de la broche vers la table (Max.) (mm)	471	471
Distance de la broche vers la base (Max.) (mm)	683	683
Taille de la table (L x l) (mm)	320 x 454	320 x 454
Inclinaison de la table (deg.)	90 à gauche et à droite	90 à gauche et à droite
Taille du mandrin (mm)	16	16
Diamètre de la colonne (mm)	73	73
Dimensions (mm)	925 x 845 x 450	925 x 845 x 450
Poids (kg)	78	89
Livraison avec:	Mandrin à serrage automatique, 16 mm Cône, MT-2/B16	

Accessoires

→ P.120

## PERCEUSE SUR COLONNE

### JDP-17-M

N° art. SAP : 1000-004-075

### JDP-17-T

N° art. SAP : 1000-022-550

- La broche se déplace de 80 mm pour un tour de la poignée
- Large table de travail de précision, de 356 x 483 mm avec des rainures doubles à fente en T et 4 fentes de table pour une adaptation à tous les travaux
- La butée de profondeur intégrée permet un perçage répété rapide et facile
- La tension de la courroie à une main permet des changements de vitesse rapides
- Le système à laser Xacta-X identifie aisément le centre du foret
- Eclairage de travail durable à DEL intégrée, permettant de réduire les zones d'ombre
- Lèvre du bord de table conçue pour un serrage facile
- Insertion de table MDF remplaçable
- La large base en fonte procure une bonne stabilité
- Alimentation par un moteur efficace 1.0 kW TEFC et un système d'entraînement avec courroie poly



## DONNÉES TECHNIQUES

Informations	Détails	
Modèle	JDP-17-M	JDP-17-T
Puissance (V / kW)	230 / 1.0	400 / 1.0
Plage de vitesses de la broche (tr/min)	180 - 2'900	180 - 2'900
Nombre de vitesses de la broche	16	16
Pivotement (mm)	430	430
Déplacement de broche (mm)	127	127
Distance de la broche vers la table (Max.) (mm)	763	763
Distance de la broche vers la base (Max.) (mm)	1'194	1'194
Taille de la table (L x l) (mm)	356 x 483	356 x 483
Inclinaison de la table (deg.)	90 à gauche et à droite	90 à gauche et à droite
Taille du mandrin (mm)	16	16
Diamètre de la colonne (mm)	80	80
Dimensions (mm)	1'475 x 620 x 450	1'475 x 620 x 450
Poids (kg)	94.4	104
Livraison avec:	Cône, CM2/B16 Mandrin à serrage automatique, 16 mm	

Accessoires

→ P.120



## PERCEUSE SUR COLONNE RADIALE

### JRD-387A-T

N° art. SAP : 1000-004-290

- Perceuse sensitive radiale industrielle pour travaux divers
- Tête réglable horizontalement et verticalement
- La tête peut s'incliner de 90° vers la droite et de 30° vers la gauche
- Table avec fente en T de 500 x 740 mm
- Butée de profondeur réglable



## DONNÉES TECHNIQUES

Informations	Détails
Puissance (V / kW)	400 / 1.35
Plage de vitesses de la broche (tr/min)	230 - 3'100
Nombre de vitesses de la broche	9
Diamètre de foret max. (ø, mm)	16
Déplacement de broche (mm)	85
Cône de la broche	CM2 / B-16
Rayonnement de la broche (mm)	140 - 540
Distance max. broche-table (mm)	570
Dimensions de la table de travail (mm)	740 x 500
Fente en T (mm)	14
Plage de pivotement	-30° - 0 - 30°
Dimensions (L x l x h, mm)	1'040 x 570 x 1'860
Poids (kg)	210
Livraison avec:	Montant Cône, CM2/B16 Mandrin à serrage automatique, 3 - 16 mm

Accessoires

→ **P.120**





# COLLECTEUR DE POUSSIÈRES

## DC-900A-M

N° art. SAP : 1000-003-966

- Collecteur de poussières conçu pour des machines avec une production plus faible des déchets
- Moteur et ventilateur en acier conçu spécialement pour une performance élevée et un fonctionnement silencieux sans vibrations
- Rapide à installer
- Quatre roues pivotantes pour une mobilité générale
- Livraison avec: un sac de collecte, un sac de filtre de plus de 30 microns
- Flexible compris



## DONNÉES TECHNIQUES

Informations	Détails
Puissance (V / kW)	230 / 0.75
Débit d'air m³/h	900
Dépression (pA)	1'050
Diamètre d'admission de poussière (mm)	100
Diamètre de flexible (mm)	100
Efficacité du filtre avec dimensions des particules	99% à 30 microns
Capacité du sac collecteur (L)	55
Niveau sonore db(A)	78
Dimensions (mm)	900 x 450 x 1'600
Poids (kg)	27
Livraison avec:	Sac de filtrage à 30 microns 3 sacs de collecte Flexible ø 100mm 2 colliers de serrage pour tuyaux

## ACCESSOIRES

Sac à copeaux	
N° art.	Détails techniques
1000-022-543	5-pces.

Accessoires

**P.120**

# COLLECTEUR DE POUSSIÈRES

## DC-1100A-M

N° art. SAP : 1000-001-795

## DC-1100A-T

N° art. SAP : 1000-001-774

- Vortex Cone améliore la séparation des copeaux et l'efficacité d'emballage du sac collecteur
- Élimine toute obstruction prématurée du filtre pour une performance constante
- Configuration sur un niveau pour un fonctionnement économique et silencieux
- La configuration de la vitesse d'air (CFM) résiste aux spécifications performantes
- Les moteurs totalement fermés, ventilés et lubrifiés en permanence ont un fonctionnement continu
- Comprend quatre roulettes pour une meilleure maniabilité et une portabilité totale
- Sacs de collecte à raccordement rapide avec élastique pour une installation et un retrait rapide et facile
- Choix d'admissions de 1 x 150 mm ou 2 x 100 mm, correspondant à la plupart des machines
- Livraison avec: un sac de filtrage 30 microns et 5 sacs de collecte



## DONNÉES TECHNIQUES

Informations	Détails	
Modèle	DC-1100A-M	DC-1100A-T
Puissance (V / kW)	230 / 1.9	400 / 1.9
Débit d'air m³/h	1'100 / 1'620	1'100 / 1'620
Diamètre de roue de ventilateur (mm)	350	350
Dépression (pA)	1'700	1'700
Diamètre d'admission de poussière (mm)	150	150
Diamètre de flexible (mm)	2 x 100	2 x 100
Efficacité du filtre avec dimensions des particules	99% à 30 microns	99% à 30 microns
Capacité du sac collecteur (L)	200	200
Niveau sonore db(A)	80	80
Dimensions (mm)	940 x 510 x 2'000	940 x 510 x 2'000
Poids (kg)	48	48
Livraison avec:	Sac de filtrage Roulettes mobiles Admission de poussière 2 x 100 mm Jeu de 5 sacs de collecte	

## ACCESSOIRES

Cartouche de filtrage	
N° art.	Détails techniques
1000-002-480	2 micron

Cartouche de filtrage	
N° art.	Détails techniques
2000-008-803	30 micron

Sac à copeaux	
N° art.	Détails techniques
1000-002-519	5-pces.

Accessoires

**P.122**



## COLLECTEUR DE POUSSIÈRES

### DC-1100CK-M

N° art. SAP : 1000-022-544

### DC-1100CK-T

N° art. SAP : 1000-022-545

- Vortex Cone améliore la séparation des copeaux et l'efficacité d'emballage du sac collecteur
- Élimine toute obstruction prématurée du filtre pour une performance constante
- Configuration sur un niveau pour un fonctionnement économique et silencieux
- La configuration de la vitesse d'air (CFM) résiste aux spécifications performantes
- Les moteurs totalement fermés, ventilés et lubrifiés en permanence ont un fonctionnement continu
- Comprend quatre roulettes pour une meilleure maniabilité et une portabilité totale
- Sacs de collecte à raccordement rapide avec élastique pour une installation et un retrait rapide et facile
- Choix d'admissions de 1 x 150 mm ou 2 x 100 mm, correspondant à la plupart des machines
- Livraison avec: un filtre de boîte de 2 microns et 5 sacs de collecte



## DONNÉES TECHNIQUES

Informations	Détails	
Modèle	DC-1100CK-M	DC-1100CK-T
Puissance (V / kW)	230 / 1.1	400 / 2.2
Débit d'air m³/h	1'100 / 1'620	1'100 / 1'620
Diamètre de roue de ventilateur (mm)	305	305
Dépression (pA)	1'700	1'700
Diamètre d'admission de poussière (mm)	150	150
Diamètre de flexible (mm)	2 x 100	2 x 100
Efficacité du filtre avec dimensions des particules	99% à 30 microns	99% à 30 microns
Capacité du sac collecteur (L)	200	200
Niveau sonore db(A)	80	80
Dimensions (mm)	940 x 510 x 1'830	940 x 510 x 1'830
Poids (kg)	71	71
Livraison avec:	Filtre de la boîte Roulettes mobiles Admission de poussière, 2 x 100 mm Jeu de 5 sacs de collecte	

## ACCESSOIRES

### Cartouche de filtrage

N° art.	Détails techniques
1000-002-480	2 micron

### Cartouche de filtrage

N° art.	Détails techniques
2000-008-803	30 micron

### Sac à copeaux

N° art.	Détails techniques
1000-002-519	5-pces.

Accessoires

**P.122**

## COLLECTEUR DE POUSSIÈRES

### DC-1300-M

N° art. SAP : 1000-001-624

- Efficacité du filtre de 99,5% pour les poussières fines de 0,2 – 2 microns grâce à l'utilisation d'un matériau de filtre «G» de haute qualité
- Moteur industriel et roue de soufflerie spécialement conçue pour une grande performance
- Les roulettes permettent une mobilité totale
- Configuration robuste du boîtier
- Les sacs de collecte des poussières sont livrés avec une bande élastique pour une installation aisée



## DONNÉES TECHNIQUES

Informations	Détails
Puissance (V / kW)	230 / 0.75
Débit d'air m³/h	1'300
Dépression (pA)	1'750
Diamètre d'admission de poussière (mm)	100
Diamètre de flexible (mm)	100
Efficacité du filtre avec dimensions des particules	99% à 30 microns
Capacité du sac collecteur (L)	90
Niveau sonore db(A)	81
Dimensions (mm)	882 x 479 x 1'623
Poids (kg)	24
Livraison avec:	Sac de filtrage à 2 microns Sacs de collecte Flexible ø 100mm, 2,5m

## ACCESSOIRES

### Sac à copeaux

N° art.	Détails techniques
1000-001-982	5-pces.

Accessoires

**P.122**



## COLLECTEUR DE POUSSIÈRES

### DC-1800-T

N° art. SAP : 1000-001-854

- Efficacité du filtre de 99,5% pour les poussières fines de 0,2-2 microns grâce à l'utilisation d'un matériau de filtre «G» de haute qualité
- Moteur industriel et roue de soufflerie spécialement conçue pour une grande performance
- Les roulettes permettent une mobilité totale
- Configuration robuste du boîtier
- Les sacs de collecte des poussières sont livrés avec une bande élastique pour une installation aisée



### DONNÉES TECHNIQUES

Informations	Détails
Puissance (V / kW)	400 / 2.8
Débit d'air m³/h	1'800
Dépression (pA)	1'750
Diamètre d'admission de poussière (mm)	140
Diamètre de flexible (mm)	140
Efficacité du filtre avec dimensions des particules	99% à 30 microns, G
Capacité du sac collecteur (L)	175
Niveau sonore db(A)	81
Dimensions (mm)	1'080 x 580 x 2'090
Poids (kg)	45
Livraison avec:	Sac de filtrage à 2 microns Sac de collecte Flexible ø 140 mm, 2,5 m

### ACCESSOIRES

#### Sac à copeaux

N° art.	Détails techniques
1000-001-982	5-pces.

Accessoires

→ P.122

## COLLECTEUR DE POUSSIÈRES CYCLONIQUE

### JCDC-1.5-M

N° art. SAP : 1000-004-105

- La séparation cyclonique sur deux niveaux permet plus de travail du CFM par rapport aux unités à alimentation simple
- Les débris lourds sont détruits dans le cylindre de collecte avant que le flot de débris n'atteigne le filtre, avec une aspiration constante
- Le filtre monté directement élimine les inefficiences des coudes et des flexibles à arêtes
- Les fines particules de poussière sont filtrées via un matériau plissé capturant les particules les plus fines d'un micron et moins
- Les débris lourds sont capturés dans un cylindre de 20 gallons avec des leviers de déverrouillage rapide et des roulettes indépendantes pour une évacuation rapide
- La commande à distance comprise à fréquence radio fonctionne jusqu'à 50 pieds de distance
- Le système de nettoyage manuel à double ailette nettoie rapidement le filtre plissé
- Les roulettes oscillantes facilitent le déplacement de l'unité dans l'atelier



### DONNÉES TECHNIQUES

Informations	Détails
Puissance (V / kW)	230 / 1.5
Débit d'air m³/h	1'527
Diamètre de roue de ventilateur (mm)	330
Diamètre d'admission de poussière (mm)	152
Diamètre de flexible (mm)	2 x 100
Efficacité du filtre avec dimensions des particules	99% à 2 microns
Capacité du cylindre de collecte (L)	114
Niveau sonore db(A)	76
Dimensions (mm)	658 x 1'286 x 1'835
Poids (kg)	94
Livraison avec:	2 sacs de collecte en PVC

### ACCESSOIRES

#### Sac de collecte du cylindre

N° art.	Détails techniques
1000-004-108	5-pces.

Accessoires

→ P.122



## COLLECTEUR DE POUSSIÈRES CYCLONIQUE

### JCDC-2.0-M

N° art. SAP : 1000-004-106

- La séparation cyclonique sur deux niveaux permet plus de travail du CFM par rapport aux unités à alimentation simple
- Les débris lourds sont détruits dans le cylindre de collecte avant que le flot de débris n'atteigne le filtre, avec une aspiration constante
- Le filtre monté directement élimine les inefficiences des coudes et des flexibles à arêtes
- Les fines particules de poussière sont filtrées via un matériau plissé capturant les particules les plus fines d'un micron et moins
- Les débris lourds sont capturés dans un cylindre de 20 gallons avec des leviers de déverrouillage rapide et des roulettes indépendantes pour une évacuation rapide
- La commande à distance comprise à fréquence radio fonctionne jusqu'à 50 pieds de distance
- Le système de nettoyage manuel à double ailette nettoie rapidement le filtre plissé
- Les roulettes oscillantes facilitent le déplacement de l'unité dans l'atelier



### DONNÉES TECHNIQUES

Informations	Détails
Puissance (V / kW)	230 / 2.0
Débit d'air m³/h	2'159
Diamètre de roue de ventilateur (mm)	368
Diamètre d'admission de poussière (mm)	152
Diamètre de flexible (mm)	2 x 100
Efficacité du filtre avec dimensions des particules	99% à 2 microns
Capacité du cylindre de collecte (L)	114
Niveau sonore db(A)	76
Dimensions (mm)	658 x 1'286 x 1'835
Poids (kg)	94
Commande à distance / minuterie (h)	Oui / 2, 4, 6, 8
Livraison avec:	2 sacs de collecte en PVC
	1 régulateur à distance
	2 batteries AAA, 1,5V

### ACCESSOIRES

#### Sacs de collecte du cylindre

N° art.	Détails techniques
1000-004-109	5-pces.

Accessoires

→ P.122

## COLLECTEUR DE POUSSIÈRES CYCLONIQUE

### JCDC-3.0-T

N° art. SAP : 1000-004-107

- La séparation cyclonique sur deux niveaux permet plus de travail du CFM par rapport aux unités à alimentation simple
- Les débris lourds sont détruits dans le cylindre de collecte avant que le flot de débris n'atteigne le filtre, avec une aspiration constante
- Le filtre monté directement élimine les inefficiences des coudes et des flexibles à arêtes
- Les fines particules de poussière sont filtrées via un matériau plissé capturant les particules les plus fines d'un micron et moins
- Les débris lourds sont capturés dans un cylindre de 20 gallons avec des leviers de déverrouillage rapide et des roulettes indépendantes pour une évacuation rapide
- La commande à distance comprise à fréquence radio fonctionne jusqu'à 50 pieds de distance
- Le système de nettoyage manuel à double ailette nettoie rapidement le filtre plissé
- Les roulettes oscillantes facilitent le déplacement de l'unité dans l'atelier



### DONNÉES TECHNIQUES

Informations	Détails
Puissance (V / kW)	400 / 3.0
Débit d'air m³/h	2'540
Diamètre de roue de ventilateur (mm)	380
Dépression (pA)	1'700
Diamètre d'admission de poussière (mm)	203
Diamètre de flexible (mm)	3 x 100
Efficacité du filtre avec dimensions des particules	99% à 2 microns
Capacité du cylindre de collecte (L)	249.8
Niveau sonore db(A)	76
Dimensions (mm)	772 x 1'450 x 2'235
Poids (kg)	110
Commande à distance / minuterie (h)	Oui / 2, 4, 6, 8
Livraison avec:	2 sacs de collecte en PVC
	1 Régulateur à distance
	2 batteries AAA, 1,5V

### ACCESSOIRES

#### Sacs de collecte du cylindre

N° art.	Détails techniques
1000-004-110	5-pces.

Accessoires

→ P.122



# SYSTÈME DE FILTRATION D'AIR

## AFS-500-M

N° art. SAP : 1000-001-879

- Utilisation avec l'aspirateur pour sciures pour un contrôle optimal des poussières
- Le système à double filtre avec diffuseur d'air disperse l'air de manière plus large
- Filtration à 98% de toutes les particules de 5 microns et à 85% de toutes les particules de 1 micron
- Le filtre jetable externe électrostatique attrape plus de poussières que les filtres standards
- Le filtre de poche interne peut être retiré pour un nettoyage aisé
- Les poignées faciles à saisir permettent de porter facilement l'unité



## DONNÉES TECHNIQUES

Informations	Détails	
Puissance (V / kW)	230 / 0.12	
Débit d'air (m³/min)	6 / 8 / 10	
Efficacité du filtre avec dimensions des particules (interne / externe, microns)	1 / 5	
Commande à distance	non	
Niveau sonore (bas, moyen, élevé / db(A))	57 / 59 / 61	
Dimensions (mm)	400 x 610 x 310	
Poids (kg)	15	
Livraison avec:	Filtre ext. électrost. (5 microns)	Manuel de fonctionnement
	Filtre interne (1 micron)	Liste de pièces de rechange
	8 patins en mousse	

## ACCESSOIRES

### Cartouche de filtre interne

N° art.	Détails techniques
1000-002-477	1-pce.

### Cartouche de filtre interne

N° art.	Détails techniques
1000-002-478	5-pces.

### Filtre externe en carbone actif

N° art.	Détails techniques
1000-002-475	1-pce.

### Filtre externe en carbone actif

N° art.	Détails techniques
1000-002-476	5-pces.

### Filtre de remplacement électrostatique externe

N° art.	Détails techniques
1000-002-470	1-pce.

### Filtre de remplacement électrostatique externe

N° art.	Détails techniques
1000-002-471	10-pces.

Accessoires

**P.122**

# SYSTÈME DE FILTRATION D'AIR

## AFS-1000B-M

N° art. SAP : 1000-001-842

- Utilisation avec l'aspirateur pour sciures pour un contrôle optimal des poussières
- Le système à double filtre avec diffuseur d'air disperse l'air de manière plus large
- Filtration à 98% de toutes les particules de 5 microns et à 85% de toutes les particules de 1 micron
- Le filtre jetable externe électrostatique attrape plus de poussières que les filtres standards
- Le filtre de poche interne peut être retiré pour un nettoyage aisé
- Les poignées faciles à saisir permettent de porter facilement l'unité
- Quatre boulons à œillet vous permettent de suspendre l'unité au plafond de l'atelier
- Unité de commande à distance avec trois réglages de vitesse du moteur et trois réglages d'heure (2 heures, 4 heures et 8 heures)



## DONNÉES TECHNIQUES

Informations	Détails	
Puissance (V / kW)	230 / 0.12	
Débit d'air (m³/min)	12 / 15 / 20	
Efficacité du filtre avec dimensions des particules (interne / externe, microns)	1 / 5	
Commande à distance	oui	
Niveau sonore (bas, moyen, élevé / db(A))	62 / 66 / 68	
Dimensions (mm)	768 x 610 x 305	
Poids (kg)	25	
Livraison avec:	Télécommande à infrarouge	Rondelles et vis hexagonales
	Batteries AAA	Patins en mousse
	Ecrous et boulons à œillet	Manuel de fonctionnement
	Supports de fixation	Liste de pièces de rechange

## ACCESSOIRES

### Cartouche de filtre interne, 1-pc.

N° art.	Détails techniques
1000-002-473	1-pce.

### Inner filter cartridge, 5-pces.

N° art.	Détails techniques
1000-002-474	5-pces.

### Filtre externe en carbone actif

N° art.	Détails techniques
1000-002-475	1-pce.

### Filtre externe en carbone actif

N° art.	Détails techniques
1000-002-476	5-pces.

### Filtre de remplacement électrostatique externe

N° art.	Détails techniques
1000-002-470	1-pce.

### Filtre de remplacement électrostatique externe

N° art.	Détails techniques
1000-002-471	10-pces.

### Télécommande

N° art.	Détails techniques
2000-008-804	-

Accessoires

**P.122**



# APERÇU

## COLLECTE DE POUSSIÈRES



Modèle	DC-900A-M	DC-1100A-M	DC-1100A-T	DC-1100CK-M	DC-1100CK-T
Puissance (V / kW)	230 / 0.75	230 / 1.9	400 / 1.9	230 / 1.1	400 / 2.2
Débit d'air m³/h	900	1'100 / 1'620	1'100 / 1'620	1'100 / 1'620	1100 / 1620
Diamètre de roue de ventilateur (mm)	-	350	350	305	305
Dépression (pA)	1'050	1'700	1'700	1'700	1'700
Diamètre d'admission de poussière (mm)	100	150	150	150	150
Diamètre de flexible (mm)	100	2 x 100	2 x 100	2 x 100	2 x 100
Efficacité du filtre avec dimensions des particules	99% à 30 microns	99% à 30 microns	99% à 30 microns	99% à 30 microns	99% à 30 microns
Capacité du sac collecteur (L)	55	200	200	200	200
Capacité du cylindre de collecte (L)	-	-	-	-	-
Niveau sonore db(A)	78	80	80	80	80
Dimensions (mm)	900 x 450 x 1'600	940 x 510 x 2'000	940 x 510 x 2'000	940 x 510 x 1'830	940 x 510 x 1'830
Poids (kg)	27	48	48	71	71
Commande à distance / minuterie (h)	-/-	-/-	-/-	-/-	-/-
Livraison avec:	Sac de filtrage à 30 microns 3 sacs de collecte Flexible ø 100 mm 2 colliers de serrage pour tuyaux	Sac de filtrage, 30 microns Filtre de la boîte, 2 microns Sac de collecte en plastique	Sac de filtrage, 30 microns Filtre de la boîte, 2 microns Sac de collecte en plastique	Filtre de la boîte Roulettes mobiles Admissions de poussière, 2 x 100 mm Jeu de 5 sacs de collecte	Filtre de la boîte Roulettes mobiles Admissions de poussière, 2 x 100 mm Jeu de 5 sacs de collecte



Modèle	DC-1300-M	DC-1800-T	JCDC-1.5-M	JCDC-2.0-M	JCDC-3.0-T
Puissance (V / kW)	230 / 0.75	400 / 2.8	230 / 1.5	230 / 2.0	400 / 3.0
Débit d'air m³/h	1'300	1'800	1'527	2'159	2'540
Diamètre de roue de ventilateur (mm)	-	-	330	368	380
Dépression (pA)	1'750	1'750	-	-	1'700
Diamètre d'admission de poussière (mm)	100	140	152	152	203
Diamètre de flexible (mm)	100	140	2 x 100	2 x 100	3 x 100
Efficacité du filtre avec dimensions des particules	99% à 30 microns	99% à 30 microns, G	99% à 2 microns	99% à 2 microns	99% à 2 microns
Capacité du sac collecteur (L)	90	175	-	-	-
Capacité du cylindre de collecte (L)	-	-	114	114	249.8
Niveau sonore db(A)	81	81	76	76	-
Dimensions (mm)	882 x 479 x 1'623	1'080 x 580 x 2'090	658 x 1'286 x 1'835	658 x 1'286 x 1'835	772 x 1'450 x 2'235
Poids (kg)	24	45	94	94	110
Commande à distance / minuterie (h)	-/-	-/-	-/-	Yes / 2, 4, 6, 8	Yes / 2, 4, 6, 8
Livraison avec:	Sac de filtrage à 2 microns Sacs de collecte Flexible ø 100 mm, 2,5 m	Sac de filtrage à 2 microns Sac de collecte Flexible ø 140 mm, 2,5 m	2 sacs de collecte en PVC	2 sacs de collecte en PVC 1 Régulateur à distance 2 batteries AAA, 1,5V	2 sacs de collecte en PVC 1 Régulateur à distance 2 batteries AAA, 1,5V





SCIAGE

TOURNAGE

PONÇAGE

RABOTER/FRAISER

PERÇAGE

ASPIRER

ACCESSOIRES

SCIAGE

TOURNAGE

PONÇAGE

RABOTER/FRAISER

PERÇAGE

ASPIRER

ACCESSOIRES









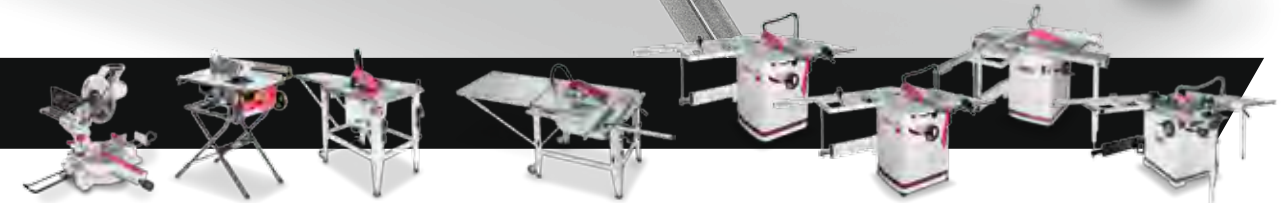




# ACCESSOIRES

## Scies circulaire

Art. No SAP	Description
1000-002-745	Lame de scie en carbure, 250 x 30 x 3.2 mm, 60D, DA
1000-002-746	Lame de scie en carbure, 250 x 30 x 3.2 mm, 60D TFN, negatif pour Alu
1000-002-743	Lame de scie en carbure, 250 x 30 x 3.2/2.2 mm, 24Z, DA
1000-002-744	Lame de scie en carbure, 250 x 30 x 3.2 mm, 48D, DA
1000-003-013	Lame de scie en carbure, 250 x 30 x 2.8 mm, 40D, DA
1000-002-747	Lame de scie en carbure, 315 x 30 x 3.2 mm, 48D, DA
1000-001-966	Lame de scie en carbure, 315 x 30 x 3,2 mm, 28D, DA
2000-024-090	Lame de scie en carbure 315 x 30 x 3,2 mm, 72D, DA
1000-004-166	Socle pour scie à onglet radiale (longueur 1'600 mm), avec 3 prises 230 V
1000-002-907	Socle
2000-024-079	Rallonge droite, 550 x 800 mm
1000-002-006	Chariot de précision à coulisse, 250 x 230 mm
1000-001-936	Guide d'onglet de précision
2000-024-081	Poignée de pousse
2000-024-082	Poignée pour changement simples de lame de scie
1000-002-427	Dispositif roulant, 460 x 460 mm - 610 x 610 mm, jusqu'à 250 kg



JSMS-10L-M	JTS-254-M	JTS-315-LA-M	JTS-315SP-M	JTS-315SP-T	JTS-600X-M	JTS-600X-T	JTS-600XL-T	JTSS-1600-T
100-001-509	1000-002-906	1000-022-495	1000-001-620	1000-001-759	1000-001-863	1000-001-864	1000-002-981	1000-021-199
Page 16	Page 17	Page 18	Page 20	Page 20	Page 22	Page 22	Page 24	Page 26
x	x				x	x	x	
x	x				x	x	x	
x	x				x	x	x	
x	x				x	x	x	
		x	x	x	x	x	x	x
		x	x	x				x
x								
	x							
				x				
			x	x				
							x	
					x	x	x	x
					x	x	x	x

SCIAGE  
TOURNAGE  
PONÇAGE  
RABOTER/FRAISER  
PERÇAGE  
ASPIRER  
ACCESSOIRES

SCIAGE  
TOURNAGE  
PONÇAGE  
RABOTER/FRAISER  
PERÇAGE  
ASPIRER  
ACCESSOIRES















# ACCESSOIRES

## JSSG-10-M



JSSG-10-M  
1000-001-511  
Page 70

Art. No SAP	Description	
1000-002-402	Prépare-meule	Le prépare-meule double surface dresse la meule pour un affûtage fin et grossier
1000-002-403	Redresse-meule diamant	L'outil de dressage au diamant s'utilise pour maintenir la circonférence de la meule en pierre
1000-002-404	Dispositif couteaux	Le gabarit à lame repose sur le bras du support SA-1 et s'utilise pour affûter des couteaux de tirage, des couteaux de poche et de petits couteaux ménagers de moins de 10 cm de long
1000-002-405	Dispositif pour gouges et fraises à gorge	Le gabarit d'entaillage se fixe sur le bras du support SA-1 et s'utilise pour affûter des outils d'entaillage en forme de bol, des outils d'entaillage de broche et des outils en V
1000-002-406	Dispositif couteaux lame longue	Le gabarit à lame longue JET repose sur le bras du support SA-1 et s'utilise pour affûter de grands couteaux de cuisine et des couteaux de tirage de plus de 10 cm de long
1000-002-408	Tube de pâte de honage	
1000-002-409	Housse	La housse pour touret d'affûtage à eau basse vitesse permet de protéger la machine lorsqu'elle n'est pas utilisée ou pendant son transport
1000-002-410	Dispositif pour outils de sculpture	Le gabarit d'outil à sculpter repose sur le bras du support SA-1 et s'utilise pour affûter de petits outils à sculpter, de petits outils d'entaillage et de petits outils en V
1000-002-411	Dispositif pour ciseaux	Le gabarit à ciseaux se fixe sur le bras du support SA-1 et s'utilise pour affûter des ciseaux et des cisailles de jardinage
1000-002-412	Support latéral	S'utilise avec le repose-outil TR-1 pour affûter des grattoirs à carte
1000-002-413	Disque à morfiler profilé en cuir	La meule d'affinage en cuir est fabriquée en cuir véritable et s'utilise idéalement pour aiguiser les outils en V, les outils d'entaillage et d'autres zones difficiles d'accès
1000-002-414	Dispositif pour tranchants droits	Le gabarit à bord droit se fixe sur le bras du support SA-1 et s'utilise pour affûter des ciseaux à bois, des lames de vastringues et des lames de rabots
1000-002-416	Dispositif pour haches	Le gabarit à hache se fixe sur le bras du support SA-1 et s'utilise pour affûter des haches et hachettes
1000-002-417	Dispositif pour fers de rabots	Le gabarit de cambrure de rabot se fixe sur le bras du support SA-1 et s'utilise pour cambrer des lames de rabots de moins de 7,50 cm de large
1000-002-418	Dispositif de Mesure d'Angle	S'utilise pour déterminer l'angle de l'outil à affûter par rapport à la meule en pierre
1000-002-419	Support d'affûtage	Le repose-outil se fixe sur le bras du support SA-1 et s'utilise pour affûter des grattoirs de tournage, des grattoirs de forme, des couteaux à tirage semi-circulaires, des échoppes et tout autre outil nécessitant un angle comme des tournevis et des grattoirs
1000-002-421	Support d'outils standard	Se fixe directement à l'avant et à l'arrière du touret d'affûtage à eau basse vitesse JET. Peut s'utiliser seul ou avec la vaste gamme de gabarits d'affûtage
1000-002-422	Rallonge de support	S'utilise avec le bras du support SA-1, crée une configuration double d'appui d'outil permettant des transitions rapides entre l'affûtage et l'aiguisage
1000-002-423	Rapporteur	L'appareil de mesure d'angles existants s'utilise pour déterminer l'angle existant de la lame de coupe d'un outil
1000-002-424	Meule	Se fixe sur le touret d'affûtage à eau basse vitesse JET JSSG-10. Le diamètre de 10 cm et la largeur de 5 cm offre une surface généreuse de meulage. Peut être nivelé avec le prépare-meule JET SG-1 à surface double et dressé avec l'outil de dressage au diamant JET DT-1
1000-002-425	Disque à morfiler	Réalise des travaux d'ébarbage et de polissage de lames pour un tranchant de rasoir. S'utilise avec un composé d'aiguisage

x

x

x

x

x

x

x

x

x

x

x

x

x

x

x

x

x

x

x

x

x

SCIAGE  
TOURNAGE  
PONÇAGE  
RABOTER/FRAISER  
PERÇAGE  
ASPIRER  
ACCESSOIRES

SCIAGE  
TOURNAGE  
PONÇAGE  
RABOTER/FRAISER  
PERÇAGE  
ASPIRER  
ACCESSOIRES





## ACCESSOIRES

### Raboter

Art. No SAP	Description
1000-002-009	Socle, ouvert
1000-022-516	Fers de rabot, HSS, 319 x 18 x 3 mm, 2-pces.
1000-001-978	Fers de rabot, HSS, 260 x 25 x 3 mm, 3-pces.
1000-022-517	Fers de rabot, HSS, 310 x 25 x 3 mm, 3-pces.
1000-001-963	Fers de rabot, HSS, 410 x 25 x 3 mm, 3-pces.
1000-002-061	Plaquettes quadruples réversible, MD, 10-pces.
1000-022-518	Arbre à lames en spirale
1000-022-519	Arbre à lames en spirale
1000-002-427	Dispositif roulant, 460 x 460 mm – 610 x 610 mm, jusqu'à 250 kg
1000-001-980	Dispositif roulant, avec timon relevable
1000-001-979	Indicateur de hauteur



	JWP-12-M	JPT-260-M	JPT-260-T	JPT-310-M	JPT-310-T	JPT-410-M	JPT-410-T	JPT-310HH-T	JPT-410HH-T
	1000-001-888	1000-001-910	1000-001-621	1000-002-732	1000-001-783	1000-022-561	1000-001-865	1000-002-639	1000-002-999
	Page 73	Page 74	Page 74	Page 75	Page 75	Page 76	Page 76	Page 78	Page 78
	x								
	x								
		x	x						
				x	x				
						x	x		
								x	x
								x	x
		x	x	x	x			x	x
		x	x	x	x	x	x	x	x
		x	x	x	x	x	x	x	x









# ACCESSOIRES

## Perçage

Art. No SAP	Description
1000-000-005	Cône morse, CM2/B16
1000-000-152	Mandrin autoserrant, 0,5 – 13 mm
1000-000-107	Cône morse, CM2/B18
1000-000-145	Mandrin autoserrant, 1 – 16 mm

JDP-15B-M 1000-004-074 Page 84	JDP-15B-T 1000-022-547 Page 84	JDP-17-M 1000-004-075 Page 85	JDP-17-T 1000-022-550 Page 85	JRD-387A-T 1000-004-290 Page 86
x	x	x	x	x
x	x	x	x	x
x	x	x	x	x
x	x	x	x	x

SCIAGE  
TOURNAGE  
PONÇAGE  
RABOTER/FRAISER  
PERÇAGE  
ASPIRER  
ACCESSOIRES

SCIAGE  
TOURNAGE  
PONÇAGE  
RABOTER/FRAISER  
PERÇAGE  
ASPIRER  
ACCESSOIRES









WWW.JETTOOLS.COM



**VOTRE NÉGOCIANT**



**SUISSE** JPW (TOOL) AG  
Tämperlistrasse 5  
8117 Fällanden  
+41 44 806 59 59  
tool.ch@jpwindustries.com

**FRANCE** TOOL France PROMAC  
57 Rue de Bois Chaland  
91029 Lisses  
+33 169 11 37 37  
+33 169 11 37 37  
tool.fr@jpwindustries.com

JET Wood 2017 / 2018  
(AD-774F)