

FICHE PRODUIT PERCEUSE / PERCEUSE SUR COLONNE

R32

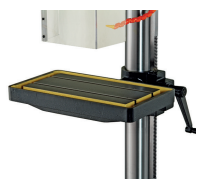
PERCEUSE-SUR COLONNE

Fabrication Européenne

Garantie : 1 an

DESCRIPTIF PRODUIT

- Perceuse précise, silencieuse et fiable.
- Système de transmission soit avec changement de vitesses par poulies (PU) soit en directe par variateur simple (VS).
- Axe broche de précision avec cône morse en acier trempé.
- Alimentation 380V 3~.
- Colonne rectifiée.



TR: 600 x 345 mm == > PU: réf 3006
Table Rectangulaire VS: réf 3016



PGM: 325 x 325 mm == > PU: réf 3004
Table Etau Réversible VS: réf 3014



TC: 630 x 255 mm == > PU: réf 3008
Table Croisée VS: réf 3018



Photo non contractuelle



R32

CARACTÉRISTIQUES TECHNIQUES

Puissance moteur (V/kW)	380 / 1.1 - 1.84
Perçage sur acier (ø - mm)	32
Taraudage	M20 avec choix de l'option 40002
Attachement cône	CM3
ø colonne (mm)	123
Course du mandrin (mm)	135
Transmission	poulies (PU) - var. simple (VS)
N. Vitesse	10 (PU) - Variable (VS)
N. Tours	100 - 2200 / 100-1640
Poids (kg)	370

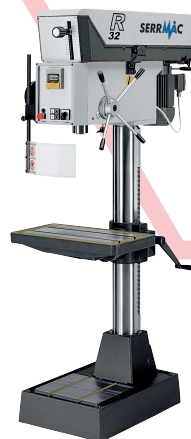


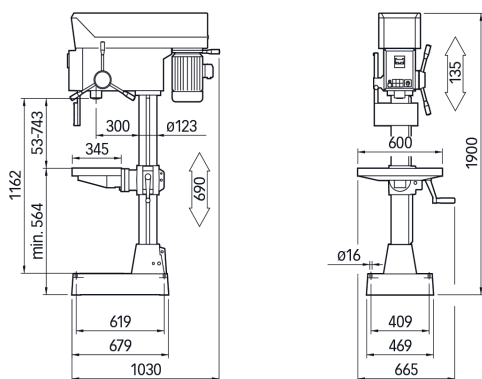
Photo non contractuelle

OPTIONS

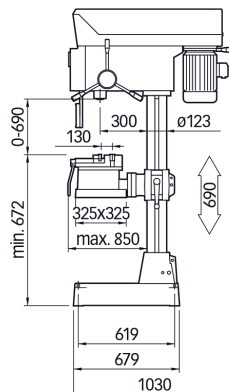
Filetage au moyen de téléinverseur 24V	40002	x
Compte-tours digital pour broche uniquement pour (VS)	40024	x
Descente broche automatique hydropneumatique UR80 - course fourreau broche 105 mm	30019	x
Installation d'éclairage à LED 24V	40022	x
Cuvette de récupération des copeaux et d'égouttement de l'arrosage	5300192	x
Installation d'arrosage outil	30001	x

Autre options, nous consulter. Pour information, les options sont à monter d'origine lors de la fabrication de la perceuse.

TR



PGM



TC

